

OPTIFIT

Profesjonalna ochrona



- SZEROKIE POLE WIDZENIA
- WIDOCZNOŚĆ BEZ ZNIEKSZTAŁCEŃ
- SZCZELNOŚĆ I KOMFORT

WILLSON®

CE 0302

OPTIFIT Widoczność bez zniekształceń

Wizjer poliwęglowy

- odporny na ścieranie
- odporny na uderzenia
- wysoka jakość optyczna

Maska wewnętrzna, silikon

- wygoda
- zapobiega zachodzeniu wizjera mgłą
- łatwe w utrzymaniu zawory

Wysokiej jakości wizjer

„Dla doskonałej widoczności, od stóp do głów”



RODZAJ OCHRONY I UŻYCIE

- Maski OPTIFIT spełniają wymogi normy europejskiej EN 136:1998 **Klasa 2**.
- Rodzaj ochrony i zastosowanie tych masek zależy od sprzętu do ochrony dróg oddechowych, wraz z którym maski są używane.
- Maski OPTIFIT z połączeniem gwintowym RD 40 x 1/7" mogą być używane z elementami filtrującymi spełniającymi wymogi norm europejskich.
- Maski OPTIFIT mogą również być łączone z innym sprzętem Fernez (filtrowentylacyjnym lub doprowadzającym powietrze), dopuszczającym użycie masek pełnotwarzowych EN 136:1998 **Klasa 2**, zgodnie z poleceniami instrukcji użycia tego sprzętu

OPTIFIT Zapewniona doskonała widoczność

Do zaprojektowania maski pełnotwarzowej **OPTIFIT** firma **Willson** wykorzystała wszelką wiedzę specjalistyczną, co pozwoliło zaproponować użytkownikowi produkt zarówno bezpieczny, jak i wygodny w użytkowaniu. Poliwęglanowy wizjer zapewnia wyjątkową widoczność bez jakichkolwiek zniekształceń.

Ponadto gwarantuje:

- ochronę przed uderzeniami odłamków o dużej prędkości
- ochronę oczu i twarzy przed rozpryskującymi się substancjami chemicznymi*



1. Pięciopunktowe nagłowię z termoplastycznego elastomeru (TPE)

- szybkie dopasowanie
- proste nakładanie i zdejmowanie
- termoplast o wysokiej odporności

2. Taśmy nagłowia

- możliwość szybkiego zdejmowania maski
- sprężystość

3. Silikonowa część twarzowa

- wyjątkowy komfort użycia
- wodoszczelność
- doskonała odporność

4. Jednoczęściowa maska wewnętrzna

- silikonowy zawór wydechowy
- połączenie gwintowe RD 40 x 1/7" (EN 148-1)
- wbudowana membrana foniczna



* Lista substancji chemicznych może być niekompletna. Prosimy o kontakt w konkretnych przypadkach.

OPTIFIT Szeroka gama akcesoriów do codziennego użytku

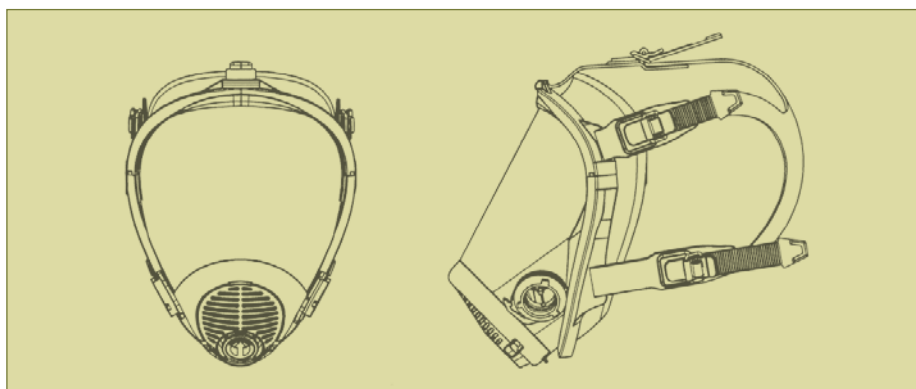
AKCESORIA

NR REF.	OPIS	OPAKOWANIE
17 103 32	Torba przenośna czarna	Sztuka
17 720 40	Torba przenośna niebieska	Sztuka
30 223 00	Oprawy na receptę (dostarczane bez soczewek)	Sztuka



ARTYKUŁY DO CZYSZCZENIA

NR REF.	OPIS	OPAKOWANIE
17 790 59	ACTISEPT 25, pojemnik 1-litrowy	Sztuka
17 790 61	Płyn do czyszczenia wizjera – ALTUSIL	Sztuka
17 266 02	Ściereczka czyszcząca do maski (do półmasek i masek pełnotwarzowych)	100 sztuk
17 660 62	Ściereczka czyszcząca do maski (do półmasek i masek pełnotwarzowych)	1000 sztuk



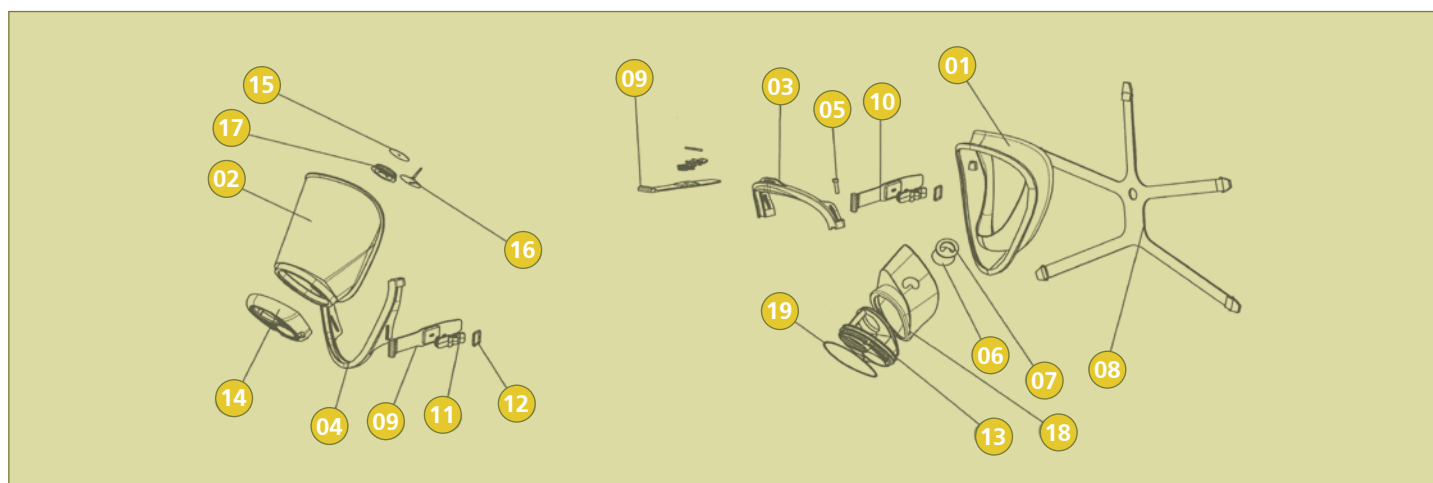
INFORMACJE TECHNICZNE

POŁĄCZENIE Z FILTREM	POŁĄCZENIE GWINTOWE RD 40 X 1/7", ZGODNIE Z EN 148-1
ODPORNOŚĆ PRZY WDYCHANIU	0,15 mbar
ODPORNOŚĆ PRZY WYDYCHANIU	1,85 mbar
CAŁKOWITA PRZEPUSZCZALNOŚĆ DO WEWNĄTRZ	< 0,05% średnio < 0,01%
CO ₂ W MASCE WEWNĘTRZNEJ	0,76%
POLE WIDZENIA	85%
OBUOCZNE POLE WIDZENIA	83%

OPTIFIT Prosta i szybka wymiana części zamiennych

CZĘŚCI ZAMIENNE

NR	OPIS	NR REF.
01	Oprawa twarzowa OPTI-FIT – rozmiar „S”	17 150 50
01	Oprawa twarzowa OPTI-FIT – rozmiar „M”	17 150 65
01	Oprawa twarzowa OPTI-FIT – rozmiar „L”	17 150 66
02	Wizjer	17 107 13
03	Górna część oprawy wizjera (czarna)	17 150 52
04	Dolna część oprawy wizjera (czarna)	17 150 53
05	Śruba do oprawy wizjera	17 150 67
06	Zawór maski wewnętrznej	17 150 70
07	Gniazdo zaworu maski wewnętrznej	17 150 69
08	Pięciotaśmowe nagłówki	17 150 56
09	Przedni i podróbkowy uchwyt sprzączki (x 3)	17 150 57
10	Skroniowy uchwyt sprzączki (x 2)	17 150 58
11	Sprzączka szybkiego rozpinania	17 150 59
12	Prostokąt 10,2 x 20 x 2,3	17 150 60
13	Połączenie gwintowe RD 40 x 1/7”	17 150 61
14	Kratka oznaczona „FERNEZ-CE0194-EN136:1998-CL2”	17 150 72
15	Kłapka zaworu wdechowego	17 021 50
16	Kłapka zaworu wydechowego	17 150 62
17	Złącze	17 052 07
18	Maska wewnętrzna	17 150 54
19	Połączenie toryczne	17 150 51



HARMONOGRAM KONSERWACJI MASKI

DZIAŁANIE	MASKA UŻYWANA	MASKA PRZECHOWYWANA
CZYSZCZENIE DEZYNFEKCJA	PO KAŻDYM UŻYCIU	NIE DOTYCZY
BADANIE HERMETYCZNOŚCI NA STANOWISKU POMIAROWYM	CO 6 MIESIĘCY	CO 2 LATA
WYMIANA ZAWORÓW, USZCZELEK	CO 2 LATA	CO 6 LAT

Po każdym zabiegu konserwacyjnym maski, należy sprawdzić jej szczelność testerem Fernez lub na specjalnym stanowisku pomiaru hermetyczności.

