



ZAPROJEKTOWANE ABY CHRONIĆ

SZYBKOZŁĄCZA
BEZPIECZNIKI
REDUKTORY
FILTRY
STACJE REDUKCYJNE
PNEUMATYKA



Tradycja firmy Safe Trading Blachowski Sp. z o.o. sięga 1982r. Od początku swojego istnienia związana była z projektowaniem, wdrażaniem technik i produkcją urządzeń wpływających na bezpieczeństwo i komfort pracy podczas prowadzenia prac spawalniczych.

Pomagając współtworzyć polski przemysł spawalniczy wprowadziła na rynek wiele własnych konstrukcji urządzeń służących wygodzie i bezpieczeństwu prac spawalniczych. W tej grupie sprzętu wytwarzane są minibezpieczniki suche, szybkozłączki z zaworami odcinającymi, filtry do gazu, przewodniki drutu i wiele innych produktów. Wyroby te spełniają wymogi odpowiednich norm, a także posiadają Certyfikaty Bezpieczeństwa nadane przez Instytut Spawalnictwa w Gliwicach.

Nasza oferta oprócz urządzeń standardowych dotyczy również szerokiej gamy urządzeń specjalnych, które wykonujemy zgodnie z życzeniami i potrzebami naszych Klientów.

Nowoczesny park maszynowy gwarantuje precyzyjne wykonanie naszych produktów i umożliwia świadczenie usług w zakresie obróbki skrawaniem. Wykwalifikowany personel i zastosowanie najnowszych metod kontroli gwarantuje wysoką jakość i niezawodność naszych produktów.

Jako uzupełnienie oferty, proponujemy naszym klientom możliwość zakupu elementów pneumatyki sterowania oraz systemów orurowań dostarczanych nam przez jedną z 12-stu największych firm w tej branży na rynku niemieckim.

Dzięki kontaktom zagranicznym i współpracy z wiodącymi producentami sprzętu spawalniczego, firma nasza oferuje również dostawę systemów redukcji gazów, stacji rozprężnych wiązek butli, reduktorów do butli o ciśnieniu powyżej 150 bar, mieszalników gazów, stacji gazów medycznych, pełnego asortymentu elementów i części do sieci gazowych i pneumatycznych.

Safe Trading Blachowski Sp. z o.o. oferuje klientom wyroby na najwyższym poziomie, co jest konsekwentnie realizowane przez utrzymanie Systemu Zarządzania Jakością ISO 9001: 2000.



SPIS TREŚCI



SZYBKOZŁĄCZKI

STR 2



BEZPIECZNIKI

STR 5



OSPRZĘT DO SZYBKOZŁĄCZEK

STR 10



PROWADNIKI DRUTU

STR 12



BEZPIECZNIKI SIECIOWE

STR 13



MINISZYBKOZŁĄCZKI

STR 18



SZYBKOZŁĄCZKI DO POWIETRZA

STR 21



SZYBKOZŁĄCZKI DO PRAC SPAWALNICZYCH

Szybkozłączki umożliwiają szybkie łączenie palnika lub innych urządzeń spawalniczych z reduktorem lub źródłem gazu za pomocą węży spawalniczych. Wyposażone są w:

- filtr zanieczyszczeń (dla gazów palnych) – separujący zawarte w gazach nieczystości, chroniący szybkozłączkę i narzędzia pracy, przedłużający żywotność szybkozłączki i podnoszący jakość procesu spawania,
- zawór zwrotny – zabezpieczający przed skutkami tworzenia się wybuchowych mieszanek gazowych w instalacjach gazowych (powrotny przepływ gazu),
- zawór odcinający – zapobiegający niekontrolowanemu wypływowi gazu – umożliwiającą natychmiastowe odłączenie węży i przebrojenie stanowiska spawalniczego bez konieczności zamykania dopływu gazu.

Szybkozłączki typu SZP-F i SZP-O wykonane są zgodnie z wytycznymi normy ISO 7289 i posiadają Orzeczenia Instytutu Spawalnictwa w Gliwicach nr 3/ZL/A-4/91

Szybkozłączki przypalnikowe

Typ	Rodzaj gazu	Zakres ciśnień (bar)	Przyłącza	Numer katalogowy
SZP-F	Gazy palne	Acetylen 0,1 - 1,5 Gaz ziemny, propan 0,1 - 5,0	8 mm – G $\frac{3}{8}$ LH	12.10.01
			6,3 mm – G $\frac{3}{8}$ LH	12.10.24

Typ	Rodzaj gazu	Zakres ciśnień (bar)	Przyłącza	Numer katalogowy
SZP-O	Gazy niepalne	Tlen, powietrze 0,1 - 10,0	6,3 mm – G $\frac{1}{4}$ RH	12.20.02
			6,3 mm – G $\frac{3}{8}$ RH	12.20.20

Typ	Rodzaj gazu	Zakres ciśnień (bar)	Przyłącza	Numer katalogowy
SZP-F 2G	Gazy palne	Acetylen 0,1 - 1,5 Gaz ziemny, propan 0,1 - 5,0	G $\frac{3}{8}$ LH – G $\frac{3}{8}$ LH	12.10.04

Typ	Rodzaj gazu	Zakres ciśnień (bar)	Przyłącza	Numer katalogowy
SZP-O 2G	Gazy niepalne	Tlen, powietrze 0,1 - 10,0	G $\frac{1}{4}$ RH – G $\frac{1}{4}$ RH	12.20.05

Szybkozłączki śródwężowe

Typ	Rodzaj gazu	Zakres ciśnień (bar)	Przyłącza	Numer katalogowy
SZW-F	Gazy palne	Acetylen 0,1 – 1,5 Gaz ziemny, propan 0,1 – 5,0	8 mm – 8 mm	12.10.26

Typ	Rodzaj gazu	Zakres ciśnień (bar)	Przyłącza	Numer katalogowy
SZW-O	Gazy niepalne	Tlen, powietrze 0,1 – 10,0	6,3 mm – 6,3 mm	12.20.25

Szybkozłączki przyreduktorowe

Typ	Rodzaj gazu	Zakres ciśnień (bar)	Przyłącza	Numer katalogowy
SZR-F	Gazy palne	Acetylen 0,1 – 1,5 Gaz ziemny, propan 0,1 – 5,0	G $\frac{3}{8}$ LH – 8 mm	13.10.01

Typ	Rodzaj gazu	Zakres ciśnień (bar)	Przyłącza	Numer katalogowy
SZR-O	Gazy niepalne	Tlen, powietrze 0,1 – 10,0	G $\frac{1}{4}$ RH – 6,3 mm	13.20.02
			G $\frac{3}{8}$ RH – 6,3 mm	13.20.21





SZYBKOZŁĄCZKI DO PRAC SPAWALNICZYCH

Szybkozłączki umożliwiają szybkie łączenie palnika lub innych urządzeń spawalniczych z reduktorem lub źródłem gazu za pomocą węży spawalniczych. Wyposażone są w:

- filtr zanieczyszczeń (dla gazów palnych) – separujący zawarte w gazach nieczystości, chroniący szybkozłączkę i narzędzia pracy, przedłużający żywotność szybkozłączki i podnoszący jakość procesu spawania,
- zawór zwrotny – zabezpieczający przed skutkami tworzenia się wybuchowych mieszanek gazowych w instalacjach gazowych (powrotny przepływ gazu),
- zawór odcinający – zapobiegający niekontrolowanemu wypływowi gazu umożliwiając natychmiastowe odłączenie węży i przebrojenie stanowiska spawalniczego bez konieczności zamykania dopływu gazu.

Szybkozłączki typu ES-F i ES-O wykonane są zgodnie z wytycznymi normy PN-EN 561 i posiadają nadany przez Instytut Spawalnictwa w Gliwicach Certyfikat Bezpieczeństwa Nr C-W/011/01/Z

Szybkozłączki przypalnikowe

Typ	Rodzaj gazu	Zakres ciśnień (bar)	Przyłącza	Numer katalogowy
ESp-F	Gazy palne	Acetylen 0,1 – 1,5 Gaz ziemny, propan 0,1 – 5,0	8 mm – G $\frac{3}{8}$ LH	14.10.01

Typ	Rodzaj gazu	Zakres ciśnień (bar)	Przyłącza	Numer katalogowy
ESp-O	Gazy niepalne	Tlen, powietrze 0,1 – 10,0	6,3 mm – G $\frac{1}{4}$ RH	14.20.02

Szybkozłączki przyreduktorowe

Typ	Rodzaj gazu	Zakres ciśnień (bar)	Przyłącza	Numer katalogowy
ESr-F	Gazy palne	Acetylen 0,1 – 1,5 Gaz ziemny, propan 0,1 – 5,0	8 mm – G $\frac{3}{8}$ LH	15.10.01

Typ	Rodzaj gazu	Zakres ciśnień (bar)	Przyłącza	Numer katalogowy
ESr-O	Gazy niepalne	Tlen, powietrze 0,1 – 10,0	6,3 mm – G $\frac{1}{4}$ RH	15.20.02

BEZPIECZNIKI SUCHE

Bezpieczniki suche typu EB-F i EB-O, montowane są na wlotach lub w rękojeści gazowych palników spawalniczych, w ciągu węży doprowadzających gaz, u wylotu reduktorów gazowych lub w punktach poboru gazu.

(Rozporządzenie Ministra Gospodarki Dz. U. Nr 40 poz. 470 z dnia 27.04.2000r.)

Wyposażone są w:

- filtr zanieczyszczeń (dla gazów palnych) – separujący zawarte w gazach nieczystości, chroniący zapórę płomieniową bezpiecznika i narzędzia pracy, przedłużający żywotność bezpiecznika i podnoszący jakość procesu spawania,
- zawór zwrotny – zabezpieczający przed skutkami tworzenia się wybuchowych mieszanek gazowych w instalacjach gazowych (powrotny przepływ gazu),
- zapórę płomieniową ze spieku (Fe-Cr-Ni), która zatrzymuje i wygasza cofnięcie płomienia.

Bezpieczniki typu EB-F i EB-O skutecznie zabezpieczają instalacje gazowe przed niebezpiecznymi skutkami cofnięcia gazu lub płomienia.

Bezpieczniki typu EB-F i EB-O wykonane są zgodnie z wytycznymi normy PN-EN 730 i posiadają nadany przez Instytut Spawalnictwa w Gliwicach Certyfikat Bezpieczeństwa Nr C-W/010/01/ZP

Bezpieczniki suche przypalnikowe

Typ	Rodzaj gazu	Zakres ciśnień (bar)	Wydajność m ³ /h	Przyłącza	Numer katalogowy
EBp-F	Gazy palne	Acetylen 0,1 – 1,5 Gaz ziemny, propan 0,1 – 5,0	Acetylen – 5 Gaz ziemny, propan – 10	8 mm – G ³ / ₈ LH	20.10.01
				6,3 mm – G ³ / ₈ LH	20.10.25
				8 mm – G ¹ / ₄ LH	20.10.26

Typ	Rodzaj gazu	Zakres ciśnień (bar)	Wydajność m ³ /h	Przyłącza	Numer katalogowy
EBp-O	Gazy niepalne	Tlen, powietrze 0,1 – 10,0	Tlen, powietrze – 30	6,3 mm – G ¹ / ₄ RH	20.20.02
				6,3 mm – G ³ / ₈ RH	20.20.20

Typ	Rodzaj gazu	Zakres ciśnień (bar)	Wydajność m ³ /h	Przyłącza	Numer katalogowy
EBp-F 2G	Gazy palne	Acetylen 0,1 – 1,5 Gaz ziemny, propan 0,1 – 5,0	Acetylen – 5 Gaz ziemny, propan – 10	G ³ / ₈ LH – G ³ / ₈ LH	21.10.01

Typ	Rodzaj gazu	Zakres ciśnień (bar)	Wydajność m ³ /h	Przyłącza	Numer katalogowy
EBp-O 2G	Gazy niepalne	Tlen, powietrze 0,1 – 10,0	Tlen, powietrze – 30	G ¹ / ₄ RH – G ¹ / ₄ RH	21.20.02
				G ³ / ₈ RH – G ³ / ₈ RH	21.20.03





Bezpieczniki suche śródwęzowe

Typ	Rodzaj gazu	Zakres ciśnień (bar)	Wydajność m ³ /h	Przyłącza	Numer katalogowy
EBsw-F	Gazy palne	Acetylen 0,1 – 1,5 Gaz ziemny, propan 0,1 – 5,0	Acetylen – 5 Gaz ziemny, propan – 10	8 mm – 8 mm	23.10.01

Typ	Rodzaj gazu	Zakres ciśnień (bar)	Wydajność m ³ /h	Przyłącza	Numer katalogowy
EBsw-O	Gazy niepalne	Tlen, powietrze 0,1 – 10,0	Tlen, powietrze – 30	6,3 mm – 6,3 mm	23.20.02

Bezpieczniki przyreduktorowe

Typ	Rodzaj gazu	Zakres ciśnień (bar)	Wydajność m ³ /h	Przyłącza	Numer katalogowy
EBr-F	Gazy palne	Acetylen 0,1 – 1,5 Gaz ziemny, propan 0,1 – 5,0	Acetylen – 5 Gaz ziemny, propan – 10	G 3/8 LH – G 3/8 LH	22.10.01
				G 1/2 RHg.z. – G 3/8 LH	22.10.03

Typ	Rodzaj gazu	Zakres ciśnień (bar)	Wydajność m ³ /h	Przyłącza	Numer katalogowy
EBr-O	Gazy niepalne	Tlen, powietrze 0,1 – 10,0	Tlen, powietrze – 30	G 1/4 RH – G 1/4 RH	22.20.02

Bezpieczniki wewnętrzpalnikowe

Typ	Rodzaj gazu	Zakres ciśnień (bar)	Wydajność m ³ /h	Przyłącza	Numer katalogowy
EBw-F	Gazy palne	Acetylen 0,1 – 1,5 Gaz ziemny, propan 0,1 – 5,0	Acetylen – 5 Gaz ziemny, propan – 10	G 3/8 LH	27.10.01
				8 mm	27.10.03

Typ	Rodzaj gazu	Zakres ciśnień (bar)	Wydajność m ³ /h	Przyłącza	Numer katalogowy
EBw-O	Gazy niepalne	Tlen, powietrze 0,1 – 10,0	Tlen, powietrze – 30	G 1/4 RH	27.20.02
				6,3 mm	27.20.04

Bezpieczniki maszynowe

Typ	Rodzaj gazu	Zakres ciśnień (bar)	Wydajność m ³ /h	Przyłącza	Numer katalogowy
EBm-F	Gazy palne	Acetylen 0,1 – 1,5 Gaz ziemny, propan 0,1 – 5,0	Acetylen – 10 Gaz ziemny, propan – 20	G 3/8 LH – G 3/8 LH	28.10.01
				G 1/4 LH – G 1/4 LH	28.10.03

Typ	Rodzaj gazu	Zakres ciśnień (bar)	Wydajność m ³ /h	Przyłącza	Numer katalogowy
EBm-O	Gazy niepalne	Tlen, powietrze 0,1 – 10,0	Tlen, powietrze – 40	G 1/4 RH – G 1/4 RH	28.20.02





ZESPOŁY BEZPIECZNIKOWE ZŁĄCZNE

Zespoły bezpiecznikowe złączne to połączenie suchego bezpiecznika spawalniczego z szybkozłączką.

Montowane są na wlotach gazowych palników spawalniczych, w ciągu węży doprowadzających gaz, u wylotu reduktorów gazowych lub w punktach poboru gazu. (Rozporządzenie Ministra Gospodarki Dz. U. Nr 40 poz. 470 z dnia 27.04.2000r.)

Wyposażone są w:

- filtr zanieczyszczeń (dla gazów palnych) – separujący zawarte w gazach nieczystości, chroniący zaporę płomieniową bezpiecznika i narzędzia pracy, przedłużający żywotność bezpiecznika i podnoszący jakość procesu spawania,
- zawór zwrotny – zabezpieczający przed skutkami tworzenia się wybuchowych mieszanek gazowych w instalacjach gazowych (powrotny przepływ gazu),
- zawór odcinający – zapobiegający niekontrolowanemu wypływowi gazu – umożliwiając natychmiastowe odłączenie węży i przebrojenie stanowiska spawalniczego bez konieczności zamykania dopływu gazu,
- zaporę płomieniową ze spieku (Fe-Cr-Ni), która zatrzymuje i wygasa cofnięcie płomienia.

Zespoły bezpiecznikowe złączne typu EBS wykonane są zgodnie z wytycznymi norm ISO 7289 oraz PN-EN 730

Zespoły bezpiecznikowe złączne przypalnikowe

Typ	Rodzaj gazu	Zakres ciśnień (bar)	Wydajność m ³ /h	Przyłącza	Numer katalogowy
EBSp-F	Gazy palne	Acetylen 0,1 – 1,5 Gaz ziemny, propan 0,1 – 5,0	Acetylen – 5 Gaz ziemny, propan – 10	8 mm – G ³ / ₈ LH	24.10.01

Typ	Rodzaj gazu	Zakres ciśnień (bar)	Wydajność m ³ /h	Przyłącza	Numer katalogowy
EBSp-O	Gazy niepalne	Tlen, powietrze 0,1 – 10,0	Tlen, powietrze – 30	6,3 mm – G ¹ / ₄ RH	24.20.02

Zespoły bezpiecznikowe złączne przyreduktorowe

Typ	Rodzaj gazu	Zakres ciśnień (bar)	Wydajność m ³ /h	Przyłącza	Numer katalogowy
EBSr-F	Gazy palne	Acetylen 0,1 – 1,5 Gaz ziemny, propan 0,1 – 5,0	Acetylen – 5 Gaz ziemny, propan – 10	G ³ / ₈ LH – 8 mm	25.10.01
				G ¹ / ₂ RHg.z. – 8 mm	25.10.20

Typ	Rodzaj gazu	Zakres ciśnień (bar)	Wydajność m ³ /h	Przyłącza	Numer katalogowy
EBSr-O	Gazy niepalne	Tlen, powietrze 0,1 – 10,0	Tlen, powietrze – 30	G ¹ / ₄ RH – 6,3 mm	25.20.02
				G ¹ / ₂ RHg.z. – 6,3 mm	25.20.21

ZESPOŁY BEZPIECZNIKOWE ZŁĄCZNE

Zespoły bezpiecznikowe złączne to połączenie suchego bezpiecznika spawalniczego z szybkozłączką.

Montowane są na wlotach gazowych palników spawalniczych, w ciągu wężu doprowadzających gaz, u wylotu reduktorów gazowych lub w punktach poboru gazu. (Rozporządzenie Ministra Gospodarki Dz. U. Nr 40 poz. 470 z dnia 27.04.2000r.)

Wyposażone są w:

- filtr zanieczyszczeń (dla gazów palnych) – separujący zawarte w gazach nieczystości, chroniący zapórę płomieniową bezpiecznika i narzędzia pracy, przedłużający żywotność bezpiecznika i podnoszący jakość procesu spawania,
- zawór zwrotny – zabezpieczający przed skutkami tworzenia się wybuchowych mieszanek gazowych w instalacjach gazowych (powrotny przepływ gazu),
- zawór odcinający – zapobiegający niekontrolowanemu wypływowi gazu – umożliwiając natychmiastowe odłączenie wężu i przezbrojenie stanowiska spawalniczego bez konieczności zamykania dopływu gazu,
- zapórę płomieniową ze spieku (Fe–Cr–Ni), która zatrzymuje i wygasza cofnięcie płomienia.

Zespoły bezpiecznikowe złączne typu EBS wykonane są zgodnie z wytycznymi norm PN-EN 561 oraz PN-EN 730

i posiadają nadany przez Instytut Spawalnictwa w Gliwicach Certyfikat Bezpieczeństwa Nr C-W/012/01/Z

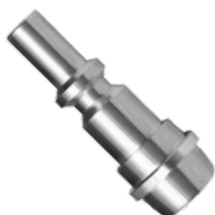
Zespoły bezpiecznikowe złączne przypalnikowe

Typ	Rodzaj gazu	Zakres ciśnień (bar)	Wydajność m ³ /h	Przyłącza	Numer katalogowy
EBSp-F	Gazy palne	Acetylen 0,1 – 1,5 Gaz ziemny, propan 0,1 – 5,0	Acetylen – 5 Gaz ziemny, propan – 10	8 mm – G 3/8 LH	26.10.01

Typ	Rodzaj gazu	Zakres ciśnień (bar)	Wydajność m ³ /h	Przyłącza	Numer katalogowy
EBSp-O	Gazy niepalne	Tlen, powietrze 0,1 – 10,0	Tlen, powietrze – 30	6,3 mm – G 1/4 RH	26.20.02



OSPRZĘT DO SZYBKOZŁĄCZEK I ZESPOŁÓW BEZPIECZNIKOWYCH ZŁĄCZNYCH



Opis	Typ	Przyłącza	Numer katalogowy
Króciec wylotowy	A – 15	$\frac{3}{8}$	18.10.05
	T – 15	$\frac{1}{4}$	18.20.06

Opis	Typ	Przyłącza	Numer katalogowy
Nakrętka	A – 16	G $\frac{1}{4}$ LH	18.10.07
		G $\frac{3}{8}$ LH	18.10.09
		G $\frac{1}{2}$ LH	18.10.08
	T – 16	G $\frac{1}{4}$ RH	18.20.10
		G $\frac{3}{8}$ RH	18.20.19
		G $\frac{1}{2}$ RH	18.20.20

Opis	Typ	Przyłącza	Numer katalogowy
Króciec wylotowy	A – 8	8 mm	18.10.11
	T – 6,3	6,3 mm	18.20.12

Opis	Typ	Przyłącza	Numer katalogowy
Króciec wylotowy z nakrętką	ESA – 15/16	G $\frac{3}{8}$ RH	18.10.20
	EST – 15/16	G $\frac{1}{4}$ LH	18.20.21

Opis	Typ	Przyłącza	Numer katalogowy
Króciec wylotowy	ESA – 8	8 mm	18.10.22
	EST – 6,3	6,3 mm	18.20.23

Opis	Przyłącza	Numer katalogowy
Króciec dwustronny	8 mm	18.10.13
	6,3 mm	18.20.14

Opis	Przyłącza	Numer katalogowy
Łącznik węża	4 mm – $\frac{1}{4}$	18.10.24
	6,3 mm – $\frac{1}{4}$	18.10.25
	6,3 mm – $\frac{3}{8}$	18.10.26
	8 mm – $\frac{3}{8}$	18.10.27
	8 mm – $\frac{1}{2}$	18.10.28
	12,5 mm – $\frac{1}{2}$	18.10.29



FILTRY DO GAZU

Filtry do gazu typu OG-F montowane są w punktach poboru gazu. Są niezawodnym zabezpieczeniem przed zanieczyszczeniami. Ich zalety to:

- dokładna filtracja zanieczyszczeń mechanicznych poprzez wkłady filtracyjne ze spieków stali chromoniklowej,
- szeroki zakres zastosowań – możliwość zastosowania do wielu gazów technicznych,
- wymiana wkładów filtracyjnych możliwa bez konieczności demontażu filtrów,
- duża przepustowość,
- łatwy montaż,
- wydłużenie żywotności zamontowanych za nimi urządzeń.

Typ	Rodzaj gazu	Zakres ciśnień (bar)	Przyłącza	Numer katalogowy
OG-F	Gazy palne	Acetylen 0,1 – 1,5 pozostałe gazy palne 0,1 – 16,0	G $\frac{3}{8}$ RH – G $\frac{3}{8}$ LH	29.10.01
OG-O	Gazy niepalne	Tlen, powietrze – 16,0	G $\frac{3}{8}$ RH – G $\frac{3}{8}$ RH	29.20.02



Opis	Typ	Przyłącza	Numer katalogowy
Łącznik redukcyjny	ŁOG-F	G $\frac{3}{8}$ RH g.z – G $\frac{3}{8}$ LH g.w	18.10.17
Filtr siatkowy	FOS-F	–	18.10.19
Filtr Fe-Cr-Ni	FOC-F	–	18.10.18



PROWADNIKI DRUTU ELEKTRODOWEGO

Nowa seria przewodników drutu, zapewniających swobodny niezakłócony przesył drutu do urządzeń spawalniczych. Przeznaczone są do transportu – przesyłu podczas spawania metodą MIG/MAG, przy użyciu opakowań masowych.

Prowadniki cechują się:

- niewielkim tarcim – dzięki któremu można łączyć pojemnik i podajnik drutu na odległość nawet 12 m,
- chronią drut spawalniczy przed zanieczyszczeniami, które mogłyby zakłócać przebieg spawania,
- łatwą wymianą drutu – dzięki wyposażeniu przewodnika i opakowania w szybkozłączki.

Prowadnik drutu SPAŁ-1

Długość	Numer katalogowy
1,80 m	31.00.01
3,00 m	31.00.02
4,50 m	31.00.03

Prowadnik drutu SPAŁ-2

Długość	Numer katalogowy
1,80 m	31.00.10
3,00 m	31.00.20
4,50 m	31.00.30

Wyposażenie do przewodników drutu

Opis	Numer katalogowy
Łącznik kaptura beczki	31.00.40
Szybkozłączka – łącznik podajnika	31.00.50

BEZPIECZNIKI SIECIOWE WITT

Wykonane są zgodnie z wytycznymi normy PN-EN 730 i składają się z następujących elementów:

- filtra siatkowego ze stali nierdzewnej (dla gazów palnych), chroniącego bezpiecznik przed większymi zanieczyszczeniami,
- zaworu zwrotnego zapobiegającego powrotnemu przepływowi gazu,
- zapory płomieniowej ze spieku chromoniklowego uniemożliwiającej przepływ płomienia przez bezpiecznik do chronionej części instalacji. Cofnięcie płomienia zostaje zatrzymane i wygaszone,
- temperaturowej blokady płomienia odcinającej przepływ gazu, gdy w bezpieczniku pojawi się płomień,
- nadmiarowego zaworu ciśnieniowego, odcinającego dopływ gazu (tylko typ SUPER 55, SUPER 85, SUPER 66) w przypadku nagłego niekontrolowanego wzrostu ciśnienia spowodowanego np. cofnięciem gazu,
- zaworu odcinającego (tylko typ RF 53 NSK) – zapobiegającego wypływowi gazu umożliwiającemu natychmiastowe odłączenie węża bez konieczności zamykania dopływu gazu.

Bezpieczniki sieciowe firmy WITT stanowią skuteczne zabezpieczenie sieci i instalacji gazowych przed powrotnym przepływem gazu i cofnięciem płomienia.

Bezpiecznik sieciowy RF 53N

Rodzaj gazu	Maksymalne ciśnienie robocze (bar)	Przyłącza	Numer katalogowy
Gazy palne	Acetylen – 1,5 Gaz ziemny, propan, metan, wodór – 5,0	G 1/4 LH – G 1/4 LH	145.009
		G 3/8 LH – G 3/8 LH	145.012
		G 1/2 LH – G 1/2 LH	145.016
Gazy niepalne	Tlen, powietrze – 20,0	G 1/4 RH – G 1/4 RH	145.021
		G 3/8 RH – G 3/8 RH	145.022
		G 1/2 RH – G 1/2 RH	145.023

Bezpiecznik sieciowy z szybkozłączką RF 53NSK

Rodzaj gazu	Maksymalne ciśnienie robocze (bar)	Przyłącza	Numer katalogowy
Gazy palne	Acetylen – 1,5 Gaz ziemny, propan, metan, wodór – 5,0	G 3/8 LH – G 3/8 LH	145SK.002
Gazy niepalne	Tlen, powietrze – 20,0	G 1/4 RH – G 1/4 RH	145SK.008
		G 3/8 RH – G 3/8 RH	145SK.001

Bezpiecznik sieciowy 85-10

Rodzaj gazu	Maksymalne ciśnienie robocze (bar)	Przyłącza	Numer katalogowy
Gazy palne	Acetylen – 1,5 Gaz ziemny, propan, metan, wodór – 5,0	G 3/8 LH – G 3/8 LH	143.002
		G 1/2 LH – G 1/2 LH	143.008
Gazy niepalne	Tlen, powietrze – 30,0	G 1/4 RH – G 1/4 RH	143.013
		G 3/8 RH – G 3/8 RH	143.016
		G 1/2 RH – G 1/2 RH	143.019

Inne wykonania produktów na indywidualne zamówienie klienta.



SAFE TRADING BLACHOWSKI





Bezpiecznik sieciowy 85-30

Rodzaj gazu	Maksymalne ciśnienie robocze (bar)	Przyłącza	Numer katalogowy
Gazy palne	Acetylen – 1,5 Gaz ziemny, propan, metan – 5,0 wodór – 4,0	G 3/4 LH – G 3/4 LH	147.001
		G 1 LH – G 1 LH	147.003
		G 1 1/2 LH – G 1 1/2 LH	147.004
Gazy niepalne	Tlen, powietrze – 20,0	G 3/4 RH – G 3/4 RH	147.005
		G 1 RH – G 1 RH	147.006
		G 1 1/2 RH – G 1 1/2 RH	147.008



Bezpiecznik sieciowy Super 55

Rodzaj gazu	Maksymalne ciśnienie robocze (bar)	Przyłącza	Numer katalogowy
Gazy palne	Acetylen – 1,5 Gaz ziemny, propan, metan – 5,0 wodór – 3,0	G 3/8 LH – G 3/8 LH	146.001
Gazy niepalne	Tlen, powietrze – 30,0	G 1/4 RH – G 1/4 RH	146.003
		G 3/8 RH – G 3/8 RH	146.002



Bezpiecznik sieciowy Super 85

Rodzaj gazu	Maksymalne ciśnienie robocze (bar)	Przyłącza	Numer katalogowy
Gazy palne	Acetylen – 1,5 Gaz ziemny, propan, metan – 5,0 wodór – 4,0	G 3/8 LH – G 3/8 LH	148.002
Gazy niepalne	Tlen, powietrze – 30,0	G 1/4 RH – G 1/4 RH	148.013
		G 3/8 RH – G 3/8 RH	148.016

Bezpiecznik sieciowy Super 66

Rodzaj gazu	Maksymalne ciśnienie robocze (bar)	Przyłącza	Numer katalogowy
Gazy palne	Acetylen – 1,5 Gaz ziemny, propan, metan, wodór – 5,0	G $\frac{3}{8}$ LH – G $\frac{3}{8}$ LH	125.002
Gazy niepalne	Tlen, powietrze – 10,0	G $\frac{1}{4}$ RH – G $\frac{1}{4}$ RH	125.006
		G $\frac{3}{8}$ RH – G $\frac{3}{8}$ RH	125.007



FILTRY DO GAZU WITT

Filtry gazowe 77/PN40, oraz 625 montowane są w gazowych rurociągach technologicznych. Są niezawodnym zabezpieczeniem przed zanieczyszczeniami.

Ich zalety to:

- dokładna filtracja zanieczyszczeń mechanicznych poprzez wkłady filtracyjne ze spieków stali chromoniklowej,
- szeroki zakres zastosowań – możliwość zastosowania do wielu gazów technicznych,
- wymiana wkładów filtracyjnych możliwa bez konieczności demontażu filtrów,
- duża przepustowość,
- możliwość gromadzenia i w dowolnym momencie upuszczania kondensatu,
- łatwy montaż,
- wydłużenie żywotności zamontowanych za nimi urządzeń.

Filtr gazowy 77/PN40

Maksymalne ciśnienie robocze (bar)	Przyłącza	Stopień filtracji	Numer katalogowy
Acetylen – 1,5 Pozostałe gazy palne – 16,0 Tlen, powietrze – 40,0	G $\frac{3}{4}$ – G $\frac{3}{4}$	30µm	077.001
	Kołnierz DN25/PN40		077A.006
Wkład filtracyjny ze spieku stali chromoniklowej			FI-007



Filtr gazowy 625

Maksymalne ciśnienie robocze (bar)	Przyłącza	Stopień filtracji	Numer katalogowy
Acetylen – 1,5 Pozostałe gazy palne – 16,0 Tlen – 10,0 Powietrze – 16,0	G 1 $\frac{1}{4}$ – G 1 $\frac{1}{4}$	40µm	042.001
	Kołnierz DN50/PN40		042.003
Wkład filtracyjny ze spieku stali chromoniklowej			FI-625



BEZPIECZNIKI SIECIOWE IBEDA

Bezpieczniki sieciowe firmy IBEDA wykonane są zgodnie z wytycznymi normy PN-EN 730 i składają się z następujących elementów:

- filtra wstępnego (dla gazów palnych), chroniącego przed dostaniem się do wnętrza zanieczyszczeń z sieci zasilającej,
- zaworu zwrotnego, który zapobiega powrotnemu przepływowi gazu i tworzeniu się niebezpiecznych mieszanek gazowych w sieci zasilającej lub węzłach,
- zapory płomieniowej zatrzymującej i wygaszającej cofnięcie płomienia wykonanej ze spieku stali chromoniklowej,
- termicznego zaworu odcinającego, który przerywa dopływ gazu w przypadku długotrwałego cofnięcia płomienia,
- nadmiarowego zaworu ciśnieniowego, odcinającego dopływ gazu (tylko typ DS 2000) w przypadku nagłego wzrostu ciśnienia spowodowanego np. cofnięciem gazu,
- zaworu odcinającego (tylko typ DGN-DK) – zapobiegającego niekontrolowanemu wypływowi gazu – umożliwiającemu natychmiastowe odłączenie węży i przezbrojenie stanowiska spawalniczego bez konieczności zamykania dopływu gazu.

Stanowią skuteczne zabezpieczenie sieci i instalacji gazowych przed powrotnym przepływem gazu i cofnięciem płomienia.

Bezpiecznik sieciowy DGN

Rodzaj gazu	Maksymalne ciśnienie robocze (bar)	Przyłącza	Numer katalogowy
Gazy palne	Acetylen – 1,5 Wodór – 3,5 Gaz ziemny, propan – 5,0	G $\frac{3}{8}$ LH – G $\frac{3}{8}$ LH	0701-4122
Gazy niepalne	Tlen, powietrze – 15,0	G $\frac{1}{4}$ RH – G $\frac{1}{4}$ RH	0701-4126
		G $\frac{3}{8}$ RH – G $\frac{3}{8}$ RH	0701-4127

Bezpiecznik sieciowy z szybkozłączką DGN-DK

Rodzaj gazu	Maksymalne ciśnienie robocze (bar)	Przyłącza	Numer katalogowy
Gazy palne	Acetylen – 1,5 Wodór – 3,5 Gaz ziemny, propan – 5,0	G $\frac{3}{8}$ LH	0701-4021
Gazy niepalne	Tlen, powietrze – 15,0	G $\frac{1}{4}$ RH	0701-4025
		G $\frac{3}{8}$ RH	0701-4026

Bezpiecznik sieciowy DG 91N

Rodzaj gazu	Maksymalne ciśnienie robocze (bar)	Przyłącza	Numer katalogowy
Gazy palne	Acetylen – 1,5 Wodór – 4,0 Gaz ziemny, propan – 5,0	G $\frac{3}{8}$ LH – G $\frac{3}{8}$ LH	0701-1121
		G $\frac{1}{2}$ LH – G $\frac{1}{2}$ LH	0701.1122
Gazy niepalne	Tlen, powietrze – 15,0	G $\frac{1}{4}$ RH – G $\frac{1}{4}$ RH	0701-1126
		G $\frac{3}{8}$ RH – G $\frac{3}{8}$ RH	0701-1127
		G $\frac{1}{2}$ RH – G $\frac{1}{2}$ RH	0701.1128



Bezpiecznik sieciowy DS 2000

Rodzaj gazu	Maksymalne ciśnienie robocze (bar)	Przyłącza	Numer katalogowy
Gazy palne	Acetylen – 1,5 Wodór – 4,0 Gaz ziemny, propan – 5,0	G $\frac{3}{8}$ LH – G $\frac{3}{8}$ LH	0701-3900
Gazy niepalne	Tlen, powietrze – 15,0	G $\frac{1}{4}$ RH – G $\frac{1}{4}$ RH	0701-3902
		G $\frac{3}{8}$ RH – G $\frac{3}{8}$ RH	0701-3903



Rodzaj gazu	Maksymalne ciśnienie robocze (bar)	Przyłącza	Numer katalogowy
Gazy palne	Acetylen – 1,5 Wodór – 4,0 Gaz ziemny, propan – 5,0	G 1 RH – G 1 RH	0701-3173
Gazy niepalne	Tlen, powietrze – 15,0	G 1 RH – G 1 RH	0701-3195



MINISZYBKOZŁĄCZKI DO GAZÓW I CIECZY

Miniszybkozłączki z zaworem odcinającym, służą do szybkiego łączenia zarówno układów chłodzenia w półautomatach spawalniczych, jak również szerokiej gamy urządzeń pneumatycznych.

Miniszybkozłączki serii SPA wyposażone są w zawór odcinający zapobiegający niekontrolowanemu wypływowi medium – umożliwiając natychmiastowe odłączenie węży i przebrojenie stanowiska spawalniczego bez konieczności zamykania dopływu medium.

Szybkozłączka NW 5,0 z gwintem zewnętrznym

Typ	Przyłącza	Numer katalogowy
SPA1-1- $\frac{1}{8}$	$\frac{1}{8}$	301.73.50.10
SPA1-1- $\frac{1}{4}$	$\frac{1}{4}$	301.73.50.13
SPA1-1- $\frac{3}{8}$	$\frac{3}{8}$	301.73.50.17

Szybkozłączka NW 5,0 z gwintem wewnętrznym

Typ	Przyłącza	Numer katalogowy
SPA1-2- $\frac{1}{8}$	$\frac{1}{8}$	301.72.50.10
SPA1-2- $\frac{1}{4}$	$\frac{1}{4}$	301.72.50.13
SPA1-2- $\frac{3}{8}$	$\frac{3}{8}$	301.72.50.17

Szybkozłączka NW 5,0 z choinką na wąż

Typ	Przyłącza	Numer katalogowy
SPA3-2-04	4 mm	301.74.50.04
SPA3-2-06	6 mm	301.74.50.06
SPA3-4-08	8 mm	301.74.50.08
SPA3-4-09	9 mm	301.74.50.09
SPA3-4-10	10 mm	301.74.50.10

Szybkozłączka NW 5,0 z gwintem na przegrodę i choinką na wąż

Typ	Przyłącza	Numer katalogowy
SPA1-1/P05	5 mm	301.76.50.05
SPA1-1/P06	6 mm	301.76.50.06
SPA1-1/P08	8 mm	301.76.50.08
SPA1-1/P10	10 mm	301.76.50.10



WYPOSAŻENIE DO SZYBKOZŁĄCZEK SPA

Króciec na wąż

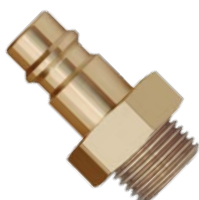
Typ	Przyłącza	Numer katalogowy
SPA1-1-04	4 mm	301.85.50.04
SPA1-1-05	5 mm	301.85.50.05
SPA1-1-06	6 mm	301.85.50.06
SPA1-1-08	8 mm	301.85.50.08
SPA1-1-09	9 mm	301.85.50.09
SPA1-1-10	10 mm	301.85.50.10



Łącznik z gwintem i choinką na wąż

Typ	Przyłącza	Numer katalogowy
SPA1-1/12/13/06	6 mm	18.20.01
SPA1-1/12/13/09	9 mm	18.20.02





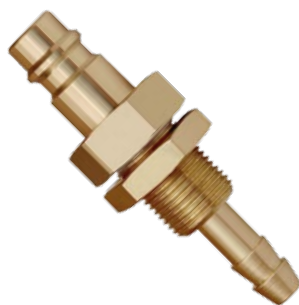
Króciec z gwintem zewnętrznym

Typ	Przyłącza	Numer katalogowy
SPA1-1 KZ- $\frac{1}{8}$	$\frac{1}{8}$	301.86.50.10
SPA1-1 KZ- $\frac{1}{4}$	$\frac{1}{4}$	301.86.50.13
SPA1-1 KZ- $\frac{3}{8}$	$\frac{3}{8}$	301.86.50.17



Króciec z gwintem wewnętrznym

Typ	Przyłącza	Numer katalogowy
SPA1-1 KW- $\frac{1}{8}$	$\frac{1}{8}$	301.87.50.10
SPA1-1 KW- $\frac{1}{4}$	$\frac{1}{4}$	301.87.50.13
SPA1-1 KW- $\frac{3}{8}$	$\frac{3}{8}$	301.87.50.17



Łącznik z gwintem na przegrodę i choinką na wąż

Typ	Przyłącza	Numer katalogowy
SPA1-1 Ł/P-06	6 mm	301.90.06.50
SPA1-1 Ł/P-08	8 mm	301.90.08.50
SPA1-1 Ł/P-09	9 mm	301.90.09.50
SPA1-1 Ł/P-10	10 mm	301.90.10.50

SZYBKOZŁĄCZKI DO POWIETRZA



Szybkozłączka R26 z gwintem zewnętrznym

Typ	Przylączka	Numer katalogowy
R 26 GZ- $\frac{1}{8}$	$\frac{1}{8}$	301.73.00.10
R 26 GZ- $\frac{1}{4}$	$\frac{1}{4}$	301.73.00.13
R 26 GZ- $\frac{3}{8}$	$\frac{3}{8}$	301.73.00.17
R 26 GZ- $\frac{1}{2}$	$\frac{1}{2}$	301.73.00.21



Szybkozłączka R26 z gwintem wewnętrznym

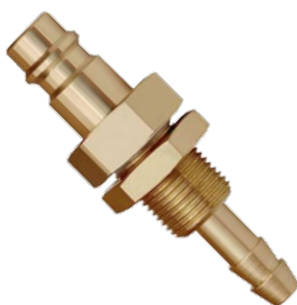
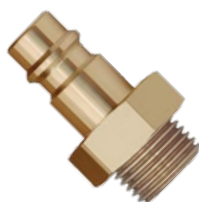
Typ	Przylączka	Numer katalogowy
R 26 GW- $\frac{1}{4}$	$\frac{1}{4}$	301.72.00.13
R 26 GW- $\frac{3}{8}$	$\frac{3}{8}$	301.72.00.17
R 26 GW- $\frac{1}{2}$	$\frac{1}{2}$	301.72.00.21



Szybkozłączka R26 z choinką na wąż

Typ	Przylączka	Numer katalogowy
R 26 - 06	6 mm	301.74.06.00
R 26 - 08	8 mm	301.74.08.00
R 26 - 09	9 mm	301.74.09.00
R 26 - 10	10 mm	301.74.10.00
R 26 - 13	13 mm	301.74.13.00





WYPOSAŻENIE DO SZYBKOZŁĄCZEK R26

Króciec na wąż

Typ	Przyłącza	Numer katalogowy
R 26 K-04	4 mm	301.85.04.00
R 26 K-06	6 mm	301.85.06.00
R 26 K-08	8 mm	301.85.08.00
R 26 K-09	9 mm	301.85.09.00
R 26 K-10	10 mm	301.85.10.00
R 26 K-12	12 mm	301.85.12.00
R 26 K-13	13 mm	301.85.13.00

Króciec z gwintem zewnętrznym

Typ	Przyłącza	Numer katalogowy
R 26 KZ- $\frac{1}{8}$	$\frac{1}{8}$	301.86.00.10
R 26 KZ- $\frac{1}{4}$	$\frac{1}{4}$	301.86.00.13
R 26 KZ- $\frac{3}{8}$	$\frac{3}{8}$	301.86.00.17
R 26 KZ- $\frac{1}{2}$	$\frac{1}{2}$	301.86.00.21

Króciec z gwintem wewnętrznym

Typ	Przyłącza	Numer katalogowy
R 26 KW- $\frac{1}{8}$	$\frac{1}{8}$	301.87.00.10
R 26 KW- $\frac{1}{4}$	$\frac{1}{4}$	301.87.00.13
R 26 KW- $\frac{3}{8}$	$\frac{3}{8}$	301.87.00.17
R 26 KW- $\frac{1}{2}$	$\frac{1}{2}$	301.87.00.21

Łącznik z gwintem na przegrodę i choinką na wąż

Typ	Przyłącza	Numer katalogowy
R 26 KP-06	6 mm	301.90.06.00
R 26 KP-08	8 mm	301.90.08.00
R 26 KP-09	9 mm	301.90.09.00
R 26 KP-10	10 mm	301.90.10.00

OFERTA UZUPEŁNIAJĄCA

Jako uzupełnienie oferty handlowej, proponujemy naszym klientom możliwość zakupu elementów pneumatyki, sterowania, elementów wykonawczych oraz systemów orurowań dostarczanych nam przez jedną z dwunastu największych firm w tej branży na rynku niemieckim.

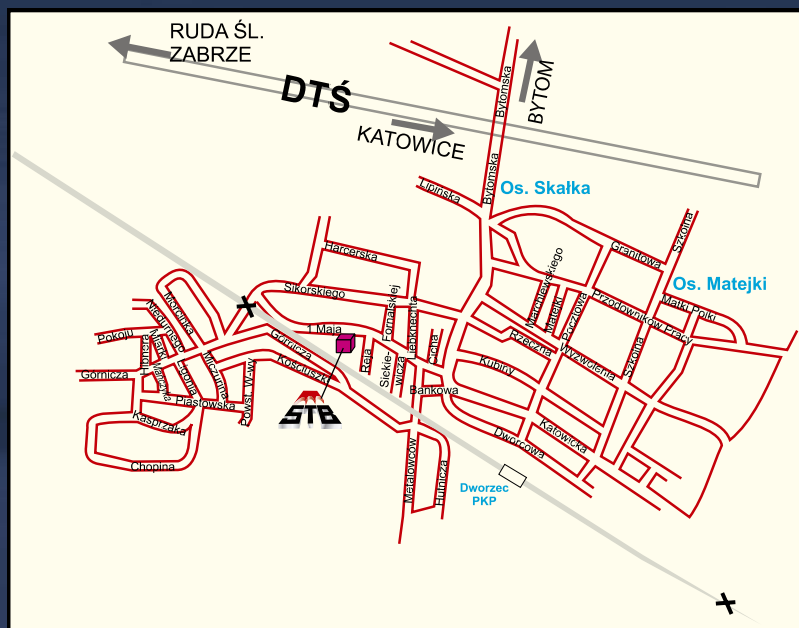




Jako uzupełnienie naszej oferty oferujemy nasze usługi w zakresie obróbki skrawaniem. Nowoczesny park maszynowy gwarantuje precyzyjne wykonanie usług, a wykwalifikowany personel i zastosowanie najnowszych metod kontroli gwarantuje wysoką jakość i niezawodność produktów.







Safe Trading Blachowski sp. z o.o.
41-600 Świętochłowice
ul. 1-go Maja 17
tel.: 032 770 01 29
032 770 01 35
fax: 032 245 46 66
www.safetrading.pl, e-mail: stb@safetrading.pl

Dystrybutor: