

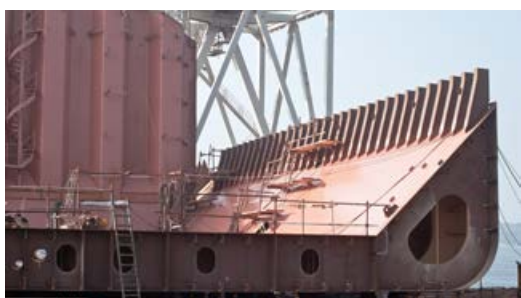
# INVERTEC® 165S & 165SX

Profesjonalne osiągi,  
przemysłowa innowacja

## JEDNOFAZOWE INWERTORY MMA

Źródła prądu Invertec® 165S & SX oferują znacznie więcej, niż można by oczekiwać od urządzenia tej wielkości. Zapewniają doskonałe parametry spawania, krytyczne dla najbardziej wymagających prac spawalniczych.

Niski pobór mocy i wysoka wydajność cyklu pracy: doskonale nadają się do konserwacji oraz profesjonalnych zastosowań przemysłowych, budowlanych i stoczniowych.



### Procesy

MMA, TIG Scratch (165S),  
Lift TIG (165SX)

### Wyjście



### Wejście



## Dlaczego INVERTEC® 165S/SX?

- » **Wyjątkowe parametry spawania**  
Wysoka wydajność cyklu pracy w 40°C
- » **Łatwość użycia**  
Funkcja Hot Start ułatwiająca zajarzanie łuku oraz Arc Force zapobiegająca przyklejaniu się elektrody
- » **Wszechstronność**  
spawanie niemal wszystkimi elektrodami otulonymi (z wyjątkiem celulozowych) oraz Lift TIG (165SX)
- » **Możliwość pracy z agregatami prądotwórczymi**
- » **Korekcja współczynnika mocy (PFC) – tylko 165SX**  
Układ PFC zapewnia niski pobór prądu, oszczędność energii, niską zawartość harmonicznych prądu i zmniejszenie ilości CO<sub>2</sub> zużywanego w procesie spawania
- » **Niewielki ciężar**  
poniżej 9 kg
- » **Przeñośny**  
dzięki wygodnemu uchwytowi na górze obudowy

### DANE TECHNICZNE

Produkt	Indeks	Napięcie zasilania [50-60Hz]	Zakres prądu (A)	Parametry spawania	Prąd wejściowy skuteczny (A)	Ciężar (kg)	Wymiary WxSzxG (mm)	Stopień ochrony
165S	K14171-1	230V/1-faz. ± 15%	5-160	160A@20% 100A@60% 80A@100%	16	7	265 x 162 x 385	IP23
165SX	K14170-1	230V/1-faz. ± 20%	10-160	160A@30% 140A@60% 120A@100%	15,3	8,2		

## PANEL CZOŁOWY



- 1 Wskaźnik termiczny
- 2 Pokrętko prądowe
- 3 Złącze wyjściowe
- 4 Przełącznik On/Off



- 1 Wskaźnik termiczny
- 2 Pokrętko prądowe
- 3 Złącze wyjściowe
- 4 Przełącznik MMA/Lift TIG

### ZASTOSOWANIA

- » Produkcja przemysłowa
- » Konstrukcje stalowe
- » Elektroenergetyka
- » Budowa statków
- » Platformy wydobywcze

### KODY ZAMÓWIENIOWE

Nazwa	Indeks
165S	K14171-1
165SX	K14170-1
Zestaw KIT ARC 16C25	W000260680
Zestaw KIT ARC 25C25	W000011138
Palnik TIG WTT2 17 V	W000278880

### KRYTERIA DOBORU

