

# ***FLEXLiTE***

Spawanie z pasją





## Wygoda spawania każdego dnia

Uchwyty spawalnicze muszą być odporne na skrajne temperatury, często panujące w trudnych środowiskach pracy, a przy tym muszą umożliwiać uzyskanie wysokiej jakości spoin.

Produkty z serii Flexlite powstały z myślą o niezawodności i komforcie pracy w profesjonalnych i najbardziej wymagających zastosowaniach.

Produkty z serii Flexlite oferują użytkownikom niewielką masę, doskonałe wyważenie i minimalne obciążenie nadgarstka. A do tego oczywiście znakomite parametry techniczne i większą trwałość materiałów eksploatacyjnych.



### ZNAKOMITA ERGONOMIA

Uchwyty FlexLite TX charakteryzuje niezrównana elastyczność, która znacząco zmniejsza obciążenie nadgarstka spawacza, dzięki czemu uchwyt wydaje się lżejszy, a ręka spawacza jest mniej obciążona.



### WSZECHSTRONNOŚĆ OZNACZA EFEKTYWNOŚĆ

Kompaktowe szyjki są dostępne w wersji sztywnej, giętkiej i obrotowej w kształcie litery S. Zapewniają doskonałą efektywność chłodzenia i ułatwiają spawanie trudnodostępnych złączy.



### JAKOŚĆ TO ZNACZNIE WIĘCEJ NIŻ TO, CO WIDZIMY

Materiały eksploatacyjne i akcesoria Kemppi zapewniają najwyższą jakość spoin i wydajność pracy.



## Uchwyty Flexlite TX do spawania metodą TIG

Uchwyty Flexlite TX do spawania metodą TIG zapewniają większą wygodę i mniejsze zmęczenie spawaczy. Guma silikonowa gwarantuje pewny chwyt, a innowacyjna konstrukcja zmniejsza obciążenie nadgarstka, co pozwala skupić się na uzyskaniu idealnej spoiny nawet w przypadku najtrudniejszych zadań.

Dostępne są modele uchwytów Flexlite TX o różnej mocy i o zróżnicowanych długościach. Klient ma do wyboru także różne rodzaje szyjek: sztywne, giętkie i obrotowe w kształcie litery S.

### OPTYMALNIE DOBRANE MATERIAŁY ZWIĘKSZAJĄCE UŻYTECZNOŚĆ

Uchwyty Flexlite TX są powleczone gumą silikonową i mają ergonomiczny kształt. Zapewnia to wygodę pracy zarówno osobom prawo-, jak i leworęcznym. Uwzględniono także różne warianty trzymania uchwytu w dłoni. Całości dopełniają elastyczne kable i skórzana osłona ochronna. Wszystkie te elementy uchwytów Flexlite TX przekładają się na większą użyteczność, niezrównaną wygodę spawania i trwałość.



## Modele uchwytów Flexlite TX

Wydajność spawania, wielkość i zasięg to najważniejsze parametry uwzględniane przy wyborze uchwytu spawalniczego do określonych zastosowań. Ważne są także obciążalność termiczna, typ materiałów eksploatacyjnych i okres eksploatacji, ponieważ od tych parametrów i czynników zależy w dużej mierze satysfakcja z wykonanej pracy i ogólny koszt.

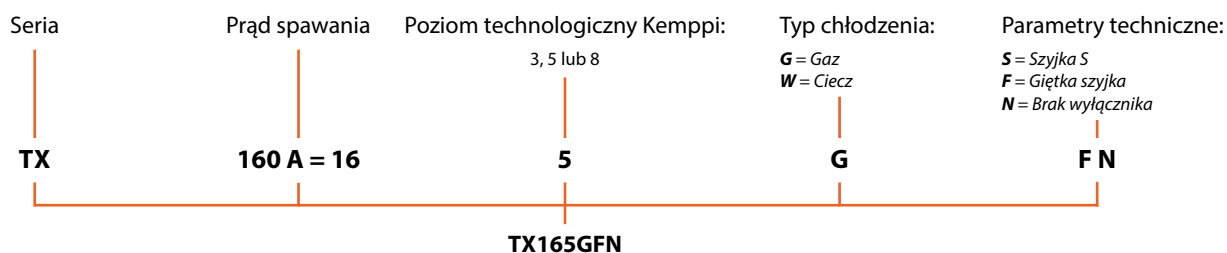
Seria Flexlite obejmuje wiele różnych modeli, dzięki czemu można dobrać uchwyt optymalnie dopasowany do wymagań w zakresie wydajności, wielkości i długości. Nieważne, czy spawasz samochody czy statki kosmiczne Gama produktów Flexlite pozwoli Ci spawać z pasją.



KORPUSY UCHWYTÓW TIG FLEXLITE		TX 135GF	TX 165GF	TX 165GS	TX 165G	TX 225G	TX 225GS	TX 255WS	TX 305WF	TX 355W
Typ chłodzenia		Gaz	Gaz	Gaz	Gaz	Gaz	Gaz	Ciecz	Ciecz	Ciecz
Przepływ chłodziwa (l/min)	l/min	-	-	-	-	-	-	1	1	1
Ciśnienie chłodziwa (min.)	MPa	-	-	-	-	-	-	1	1	1
Ciśnienie chłodziwa (maks.)		-	-	-	-	-	-	5	5	5
Napięcie zajarzenia łuku	kV	10	10	10	10	10	10	10	10	10
Typ połączenia	Prąd-gaz	R1/4	R1/4	R1/4	R1/4	R1/4	R1/4	R1/4	R1/4	R1/4
	Sterowanie	7 pinów	7 pinów	7 pinów	7 pinów	7 pinów	7 pinów	7 pinów	7 pinów	7 pinów
	Chłodziwo	-	-	-	-	-	-	Szybkozłącze	Szybkozłącze	Szybkozłącze
Średnice elektrod	mm	1.0...2.4	1.0...4.0	1.0...2.4	1.0...4.0	1.0...4.0	1.0...4.0	1.0...2.4	1.0...2.4	1.0...4.0
Obciążalność dla 40% (argon)	A	130	160	160	160	220	220	250	300	350
Obciążalność dla 100% (argon)	A	-	-	-	-	-	-	200	200	250
Zakres temperatur pracy	°C	-10...+40	-10...+40	-10...+40	-10...+40	-10...+40	-10...+40	-10...+40	-10...+40	-10...+40
Zakres temperatur przechowywania	°C	-40...+60	-40...+60	-40...+60	-40...+60	-40...+60	-40...+60	-40...+60	-40...+60	-40...+60
Minimalna moc chłodzenia dla 1,0 l/min	kW	-	-	-	-	-	-	1.0 kW	1.0 kW	1.0 kW
Zdalne sterowanie		Opcjonalnie	Opcjonalnie	Opcjonalnie	Opcjonalnie	Opcjonalnie	Opcjonalnie	Opcjonalnie	Opcjonalnie	Opcjonalnie
Typ szyjki		Giętka	Giętka	Obrotowa	Kąt 70°	Kąt 70°	Obrotowa	Obrotowa	Giętka	Kąt 70°
Typ głowicy uchwytu		Mała	Duża	Mała	Duża	Duża	Duża	Mała	Mała	Duża

Urządzenia są zgodne z normą IEC 60974-7.

### Jak są oznaczane modele uchwytów Flexlite



### Kompatybilność korpusów uchwytu

		TX135GF	TX165GF	TX165GS	TX165G/ TX225G	TX225GS	TX255WS	TX305WF	TX355W
SP013377		●	○	○	○	○			
SP013386		○	●	○	○	○			
SP013394 *		○	○	●	○	●			
SP801064 *		○	○	●	○	○	●	○	○
SP013404 *		○	○	○	○	●	○	○	○
SP013362		○	○	○	●	○			
SP014575 *							●	○	○
SP014126							○	●	○
SP013423							○	○	●

\* W przypadku SP014575 wymagany zawsze SP801064 lub SP013404. W przypadku SP013394 wymagany zawsze SP801064 lub SP013404. SP801064 i SP013404 nie można używać oddzielnie.

● = Dostarczany fabrycznie ○ = Opcja

## Wyłączniki

Produkty z serii Flexlite TX są oferowane w wersjach z wyłącznikiem i bez niego. Dostępny jest także opcjonalny przedłużony przycisk wyłącznika, którym można zastąpić wyłącznik standardowy. Taki wyłącznik jest bardziej precyzyjny w przypadku trzymania uchwytu w pobliżu głowicy.



Standardowy wyłącznik



Przedłużony przycisk wyłącznika



Brak wyłącznika

## Zdalne sterowanie

Niezależnie od indywidualnych preferencji i typu urządzenia można korzystać ze zdalnego sterowania montowanego na uchwycie TIG Flexlite TX, co pozwala zdalnie regulować prąd spawania — precyzyjnie i w czasie rzeczywistym. Do wyboru są wersje z przełącznikiem suwakowym lub obrotowym.



Zdalne sterowanie (z przełącznikiem suwakowym)



Zdalne sterowanie (z przełącznikiem obrotowym)



## Materiały eksploatacyjne Kemppi: wysoka jakość spoin i wysoka wydajność pracy

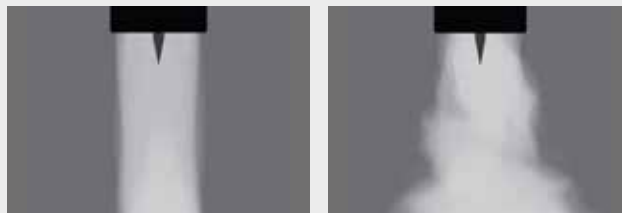
Chociaż materiały eksploatacyjne stanowią jedynie niewielką część łącznego kosztu spawania metodą TIG, to właśnie od nich zależy w dużej mierze jakość spoin.

Kemppi ma w ofercie wszystkie materiały eksploatacyjne do spawania TIG. Są wytwarzane z użyciem najlepszych procesów i surowców, aby umożliwić tworzenie najwyższej jakości spoin wykonywanych metodą TIG. Materiały eksploatacyjne i akcesoria Kemppi powstały specjalnie do uchwytów Flexlite. Najbardziej wydajne jest zastosowanie uchwytów Flexlite z materiałami eksploatacyjnymi Kemppi, co jednocześnie gwarantuje niezrównaną jakość.

### JAKOŚĆ TO ZNACZNIE WIĘCEJ, NIŻ SIĘ WYDAJE!

Przepływ gazu osłonowego jest jednym z czynników decydujących o jakości spoiny. Zazwyczaj jest niewidoczny, ale w przedstawionej tu symulacji widać, jak konstrukcja uchwytu i części eksploatacyjne wpływają na zawirowanie przepływu gazu i efektywność osłony.

Soczewki gazowe Kemppi zawierają wiele warstw wysokiej jakości siatki rozpraszającej gaz. Ta struktura zapewnia najlepszą wydajność przez usprawnienie przepływu laminarnego w porównaniu z innymi konwencjonalnymi konstrukcjami spotykanymi na rynku.



*Na ilustracji po prawej stronie przedstawiono silnie turbulentny przepływ gazu, w przypadku którego ochrona jeziorka jest słaba, a zużycie gazu wyższe.*

*Po lewej stronie pokazano uchwyt wyposażony w soczewkę gazową Kemppi, która generuje jednolity, laminarny przepływ gazu, a tym samym doskonale zabezpiecza jeziorko spawalnicze i zmniejsza zużycie gazu.*

## MATERIAŁY EKSPLOATACYJNE

Standardowe materiały eksploatacyjne do małych korpusów uchwytu



1. Dysza gazowa		mm			
Lp.	Nr do zamówienia	a	b	c	d
4	7990760	14,5	10	6,5	30
5	7990761*	14,5	11	8	30
6	7990762	14,5	14,5	10	30
7	7990763	14,5	14,5	11	30

2. Obudowa tulejki zaciskowej	
∅ 1,0	7990660
∅ 1,6	7990661
∅ 2,4	7990662*

3a. Tulejka zaciskowa	
∅ 1,0	7990635
∅ 1,6	7990636
∅ 2,4	7990637*

3b. Odwrócona tulejka zaciskowa	
∅ 1,0	7990640
∅ 1,6	7990641
∅ 2,4	7990642

4. Korpus uchwytu	
SP013377	
SP013386	
SP013394	
SP801064	
SP013404	
SP013362	

Patrz też zestawienie kompatybilnych korpusów uchwytu na stronie 5.

5. O-ring	
7990790	

6. Osłona elektrody		Długość (mm)
Mała	7990730	18
Średnia	7990734*	48
Długa	7990740	145

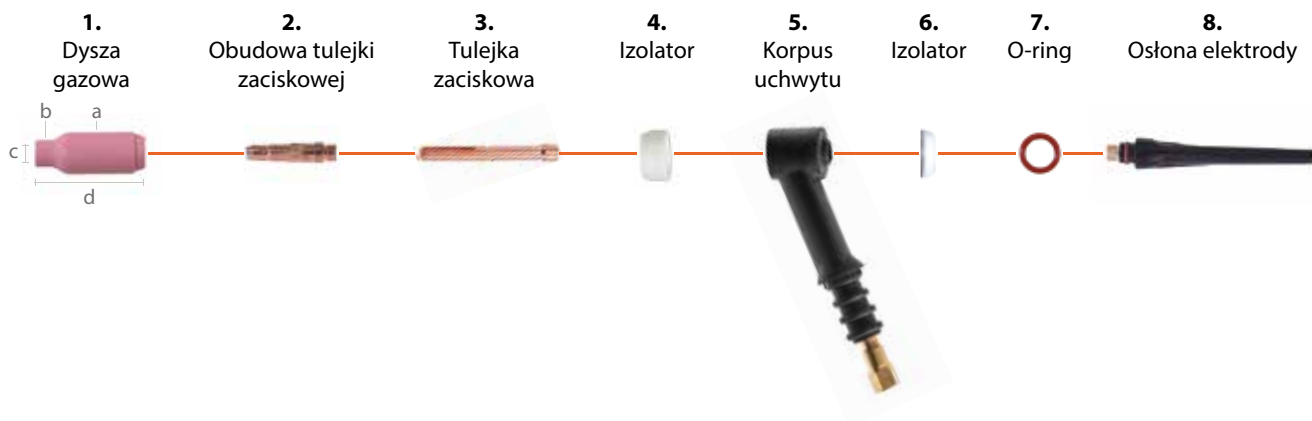
Elektroda		
Szara	∅ 1,0	9873531
	∅ 1,6	9873532
	∅ 2,4	9873533*
Biała	∅ 1,0	9873520
	∅ 1,6	9873521
	∅ 2,4	9873522
Długość elektrody: 175 mm		

\* Fabrycznie dostarczane są części dla elektrody o średnicy 2,4 mm. Soczewka gazowa stanowi wyposażenie dodatkowe. Powyższe wymiary należy traktować orientacyjnie.



## MATERIAŁY EKSPLOATACYJNE

Standardowe materiały eksploatacyjne do dużych korpusów uchwytu



1. Dysza gazowa		mm			
Lp.	Nr do zamówienia	a	b	c	d
4	7990766	18	11,5	6,5	47,5
5	7990770	18	12,5	8	47,5
6	7990771*	18	14,5	9,5	47,5
7	7990772	18	16	11	47,5
8	7990773	18	18	12,5	47,5
10	7990775	21	21	16	47,5
12	7990776	24	24	19	47,5

2. Obudowa tulejki zaciskowej	
∅ 1,6	7990681
∅ 2,4	7990682*
∅ 3,2	7990683
∅ 4,0	7990684

3. Tulejka zaciskowa	
∅ 1,6	9876867
∅ 2,4	9876868*
∅ 3,2	9876869
∅ 4,0	9876870

4. Izolator
SP9580266

6. Korpus uchwytu
SP013377
SP013386
SP013394
SP013399
SP013404
SP013362
SP014575
SP014126
SP013423

Patrz też zestawienie kompatybilnych korpusów uchwytu na stronie 5.

6. Izolator
SP9580267

7. O-ring
7990791

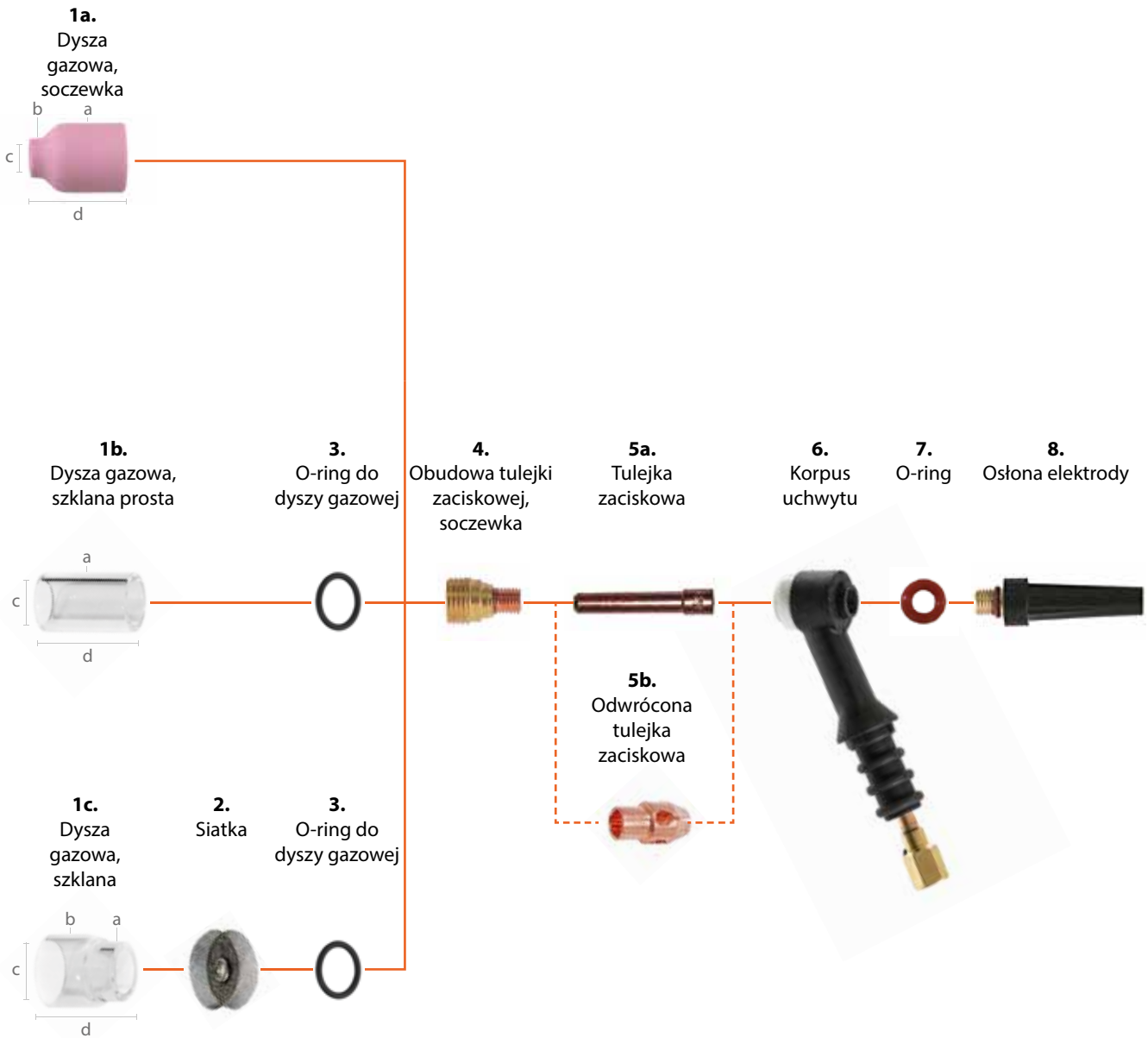
8. Osłona elektrody		Długość (mm)
Mała	7990731	26
Średnia	7990735	58
Długa	7990741*	120

Elektroda		
Szara	∅ 1,6	9873532
	∅ 2,4	9873533*
	∅ 3,2	9873534
	∅ 4,0	9873535
Biała	∅ 1,6	9873521
	∅ 2,4	9873522
	∅ 3,2	9873523
	∅ 4,0	9873524
Zielona	∅ 4,0	9873505
	Długość elektrody: 175 mm	

\* Fabrycznie dostarczane są części dla elektrody o średnicy 2,4 mm. Soczewka gazowa stanowi wyposażenie dodatkowe. Powyższe wymiary należy traktować orientacyjnie.

## MATERIAŁY EKSPLOATACYJNE

Soczewki gazowe do małych korpusów uchwytu



1a. Dysza gazowa, soczewka		mm			
Lp.	Nr do zamówienia	a	b	c	d
4	7990779	18,5	10,5	7	25,5
5	7990780	18,5	12	8	25,5
6	7990781	18,5	13,5	9,5	25,5
7	7990782	18,5	15	11	25,5

1b. Dysza gazowa, szklana prosta		mm		
	Nr do zamówienia	a	c	d
Prosta	SP015847	19,9	14,8	32,5

1c. Dysza gazowa, szklana		mm			
	Nr do zamówienia	a	b	c	d
15/20 mm	SP015848	20,2	25,3	21	28,3

2. Siatka	
	SP015851

3. O-ring do dyszy gazowej, szklanej	
	SP009746

4. Obudowa tulejki zaciskowej, soczewka	
ø 1,0	7990700
ø 1,6	7990701
ø 2,4	7990702

5a. Tulejka zaciskowa	
ø 1,0	7990635
ø 1,6	7990636
ø 2,4	7990637

5b. Odwrócona tulejka zaciskowa	
ø 1,0	7990640
ø 1,6	7990641
ø 2,4	7990642

6. Korpus uchwytu	
	SP013377
	SP013386
	SP013394
	SP801064
	SP013404
	SP013362

Patrz też zestawienie kompatybilnych korpusów uchwytu na stronie 5.

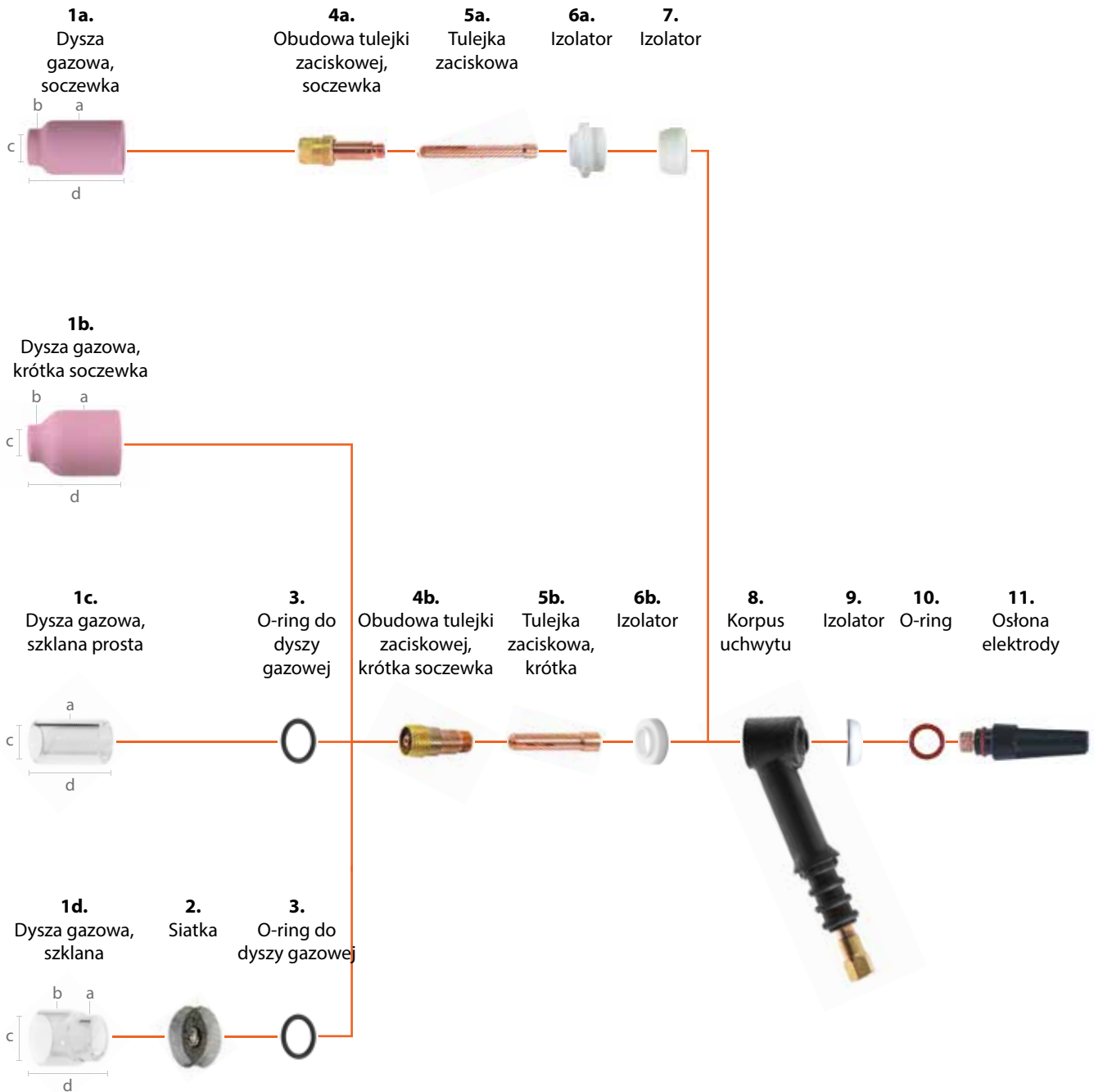
7. O-ring	
	7990790

8. Osłona elektrody		Długość (mm)
Mała	7990730	18
Średnia	7990734	48
Długa	7990740	145

Elektroda		
Szara	ø 1,0	9873531
	ø 1,6	9873532
	ø 2,4	9873533
Biała	ø 1,0	9873520
	ø 1,6	9873521
	ø 2,4	9873522
Długość elektrody: 175 mm		

## MATERIAŁY EKSPLOATACYJNE

Soczewki gazowe do dużych korpusów uchwytu



1a. Dysza gazowa, soczewka		mm			
Lp.	Nr do zamówienia	a	b	c	d
5	7990783	25	12,5	7,5	42
6	7990784	25	14	9	42
7	7990785	25	15,5	11	42
8	7990786	25	16,5	12	42
11	7990787	25	22	17	42

1b. Dysza gazowa, krótka soczewka		mm			
Lp.	Nr do zamówienia	a	b	c	d
4	7990779	18,5	10,5	7	25,5
5	7990780	18,5	12	8	25,5
6	7990781	18,5	13,5	9,5	25,5
7	7990782	18,5	15	11	25,5

1c. Dysza gazowa, szklana		mm		
	Nr do zamówienia	a	c	d
Prosta	SP015847	19,9	14,8	32,5

1d. Dysza gazowa, szklana		mm			
	Nr do zamówienia	a	b	c	d
15/20 mm	SP015848	20,2	25,3	21	28,3

2. Siatka
SP015851

3. O-ring do dyszy gazowej, szklanej
SP009746

4a. Obudowa tulejki zaciskowej, soczewka	
ø 1,6	7990711
ø 2,4	7990712
ø 3,2	7990713
ø 4,0	7990714

4b. Obudowa tulejki zaciskowej, krótka soczewka	
ø 1,6	SP015842
ø 2,4	SP015843
ø 3,2	SP015844

5a. Tulejka zaciskowa	
ø 1,6	9876867
ø 2,4	9876868
ø 3,2	9876869
ø 4,0	9876870

5b. Tulejka zaciskowa, krótka	
ø 1,6	7990655
ø 2,4	7990656
ø 3,2	7990657

6a. Izolator
9876860

6b. Izolator
SP015849

7. Izolator
SP9580266

8. Korpus uchwytu
SP013377
SP013386
SP013394
SP013399
SP013404
SP013362
SP014575
SP014126
SP013423

Patrz też zestawienie kompatybilnych korpusów uchwytu na stronie 5.

9. Izolator
SP9580267

10. O-ring
SP7990791

11. Osłona elektrody	Długość (mm)	
Mała	7990731	26
Średnia	7990735	58
Długa	7990741	120

Elektroda		
Szara	ø 1,6	9873532
	ø 2,4	9873533
	ø 3,2	9873534
	ø 4,0	9873535
Biała	ø 1,6	9873521
	ø 2,4	9873522
	ø 3,2	9873523
	ø 4,0	9873524
Zielona	ø 4,0	9873505
	Długość elektrody: 175 mm	

## ZESTAWY MATERIAŁÓW EKSPLOATACYJNYCH

Oryginalne zestawy startowe Kemppi PRO zawierają komplet części eksploatacyjnych do spawania metodą TIG. Znajdują się w nich wszystkie akcesoria do uchwytu, które są potrzebne do rozpoczęcia spawania metodą TIG. Są to m.in. dysze w wielu rozmiarach, dysze szklane, soczewki gazowe, a także tulejki zaciskowe i ich obudowy — gotowe do użycia z małym lub dużym korpusem uchwytu.

Zestawy dostarczane są w kartonowym pudełku, które pozwala wygodnie przechowywać akcesoria i ułatwia ponowne złożenie zamówienia. Więcej informacji na ten temat można znaleźć w poniższej tabeli. Zestaw PRO KIT 5/16-24 jest przeznaczony do małych korpusów uchwytu, a zestaw PRO KIT 3/8-32 do dużych.

Wybierając materiały eksploatacyjne firmy Kemppi do spawania TIG, zagwarantujesz najwyższą wydajność pracy i trwałość jej rezultatów.



PRO KIT 5/16-24		
Kod	Opis	Liczba
<b>W016085</b>	<b>Zestaw PRO KIT 5/16-24:</b>	<b>1</b>
7990635	TULEJKA ZACISKOWA 1,0 S	3
7990636	TULEJKA ZACISKOWA 1,6 S	3
7990637	TULEJKA ZACISKOWA 2,4 S	3
SP9878013	IZOLATOR S	2
7990730	OSŁONA ELEKTRODY KRÓTKA S	1
7990734	OSŁONA ELEKTRODY ŚREDNIA S	1
7990740	OSŁONA ELEKTRODY ŚREDNIA L	1
7990700	OBUDOWA TULEJKI ZACISKOWEJ, SOCZEWKA 1,0 S	1
7990701	OBUDOWA TULEJKI ZACISKOWEJ, SOCZEWKA 1,6 S	1
7990702	OBUDOWA TULEJKI ZACISKOWEJ, SOCZEWKA 2,4 S	1
7990779	DYSZA GAZOWA, SOCZEWKA 4 S	1
7990780	DYSZA GAZOWA, SOCZEWKA 5 S	1
7990781	DYSZA GAZOWA, SOCZEWKA 6 S	1
7990782	DYSZA GAZOWA, SOCZEWKA 7 S	1
SP015847	DYSZA GAZOWA SZKLANA PROSTA	2
SP015848	DYSZA GAZOWA SZKLANA 15/20 MM	2
SP009746	O-RING, DYSZA GAZOWA SZKLANA	4
SP015851	SIATKA, DYSZA GAZOWA SZKLANA	2

PRO KIT 3/8-32		
Kod	Opis	Liczba
<b>W016086</b>	<b>Zestaw PRO KIT 3/8-32:</b>	<b>1</b>
7990780	DYSZA GAZOWA, SOCZEWKA 5 S	1
7990781	DYSZA GAZOWA, SOCZEWKA 6 S	1
7990782	DYSZA GAZOWA, SOCZEWKA 7 S	1
7990779	DYSZA GAZOWA, SOCZEWKA 4 S	1
7990655	TULEJKA ZACISKOWA KRÓTKA 1,6 L	3
7990656	TULEJKA ZACISKOWA KRÓTKA 2,4 L	3
7990657	TULEJKA ZACISKOWA KRÓTKA 3,2 L	3
SP015842	OBUDOWA TULEJKI ZACISKOWEJ, SOCZEWKA KRÓTKA 1,6 L	1
SP015843	OBUDOWA TULEJKI ZACISKOWEJ, SOCZEWKA KRÓTKA 2,4 L	1
SP015844	OBUDOWA TULEJKI ZACISKOWEJ, SOCZEWKA KRÓTKA 3,2 L	1
SP9580267	IZOLATOR GÓRNY L	1
SP015849	IZOLATOR SPECJALNY L	2
7990731	OSŁONA ELEKTRODY KRÓTKA L	1
7990735	OSŁONA ELEKTRODY ŚREDNIA L	1
7990741	OSŁONA ELEKTRODY DŁUGA L	1
SP015847	DYSZA GAZOWA SZKLANA PROSTA	2
SP015848	DYSZA GAZOWA SZKLANA 15/20 MM	2
SP009746	O-RING, DYSZA GAZOWA SZKLANA	4
SP015851	SIATKA, DYSZA GAZOWA SZKLANA	2

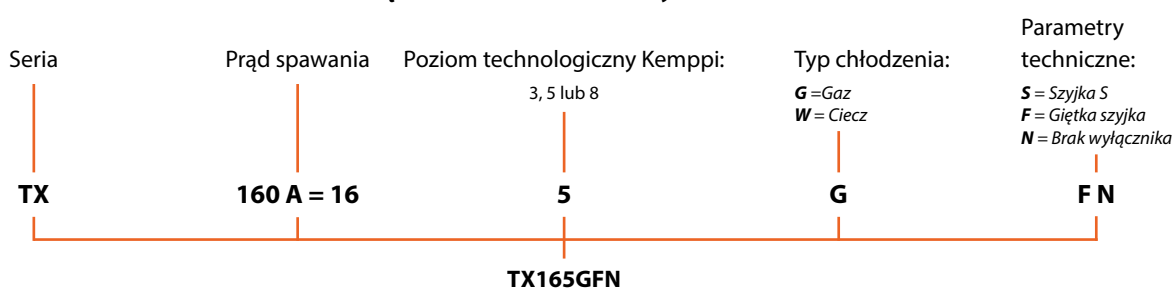
## DANE DO ZAMÓWIENIA

FLEXLiTE TX			
Produkt	Nr do zamówienia		
	4 m:	8 m:	16 m:
FLEXLiTE TX 135GF	TX135GF4	TX135GF8	TX135GF16
FLEXLiTE TX 165GF	TX165GF4	TX165GF8	TX165GF16
FLEXLiTE TX 165GS	TX165GS4	TX165GS8	TX165GS16
FLEXLiTE TX 165G	TX165G4	TX165G8	TX165G16
FLEXLiTE TX 225G	TX225G4	TX225G8	TX225G16
FLEXLiTE TX 225GS	TX225GS4	TX225GS8	TX225GS16
FLEXLiTE TX 305WF	TX305WF4	TX305WF8	TX305WF16
FLEXLiTE TX 255WS	TX255WS4	TX255WS8	TX255WS16
FLEXLiTE TX 355W	TX355W4	TX355W8	TX355W16
FLEXLiTE TX 135GFN	TX135GFN4	TX135GFN8	-
FLEXLiTE TX 165GFN	TX165GFN4	TX165GFN8	-
FLEXLiTE TX 165GSN	-	TX165GSN8	-
FLEXLiTE TX 225GN	TX225GN4	TX225GN8	-
FLEXLiTE TX 255WSN	-	TX255WSN8	-
FLEXLiTE TX 305WFN	-	TX305WFN8	-
FLEXLiTE TX 355WN	-	TX355WN8	-

Zdalne sterowanie do serii FLEXLiTE TX (opcjonalnie)		
Produkt	Nr do zamówienia	
	Uchwyt chłodzony cieczą:	Uchwyt chłodzony gazem:
Zdalne sterowanie FLEXLiTE TXR10, przełącznik obrotowy	TXR10W	TXR10G
Zdalne sterowanie FLEXLiTE TXR20, przełącznik suwakowy	TXR20W	TXR20G

Inne akcesoria do serii FLEXLiTE TX (opcjonalnie)	
Produkt	Nr do zamówienia
Przedłużony przycisk wyłącznika uchwytu FLEXLiTE TX	SP014802

### Jak są oznaczane modele uchwytów Flexlite



**Kemppi** jest pionierem w branży spawalniczej. Naszą pasją jest tworzenie rozwiązań, które pomagają klientom w osiągnięciu sukcesów na rynku. Firma Kemppi z siedzibą w Lahti w Finlandii zatrudnia ponad 800 specjalistów ds. spawania w 17 krajach i osiąga przychód przekraczający 150 mln euro. Oferujemy inteligentne urządzenia, oprogramowanie do zarządzania spawaniem i usługi eksperckie. Posiadamy rozwiązania do wymagających zastosowań przemysłowych, a także zestawy gotowe do spawania. Lokalne wsparcie eksperckie jest dostępne za pośrednictwem naszej globalnej sieci partnerów obejmującej ponad 60 krajów.

[www.kemppi.com](http://www.kemppi.com) |        



Internetowe  
Centrum  
Dystrybucji

Wyposażenie stanowisk pracy



**KEMPPPI**