



## 3M™ Versaflo™ TR-600 System z wymuszonym przepływem powietrza

Aby utrzymać poziom ochrony, zoptymalizować efektywną żywotność systemu oraz uniknąć dodatkowych kosztów wymiany, niezwykle ważne jest regularne kontrolowanie i przeprowadzanie czynności konserwacyjnych.

### ▶ Akumulator

- Musi zostać natychmiast naładowany po otrzymaniu produktu

### ▶ Przed użyciem

- Upewnij się, że akumulator jest w pełni naładowany
- Upewnij się, że jednostka napędowa jest nieuszkodzona
- Upewnij się, że jednostka napędowa jest prawidłowo przymocowana do pasa
- Upewnij się, że filtr jest prawidłowo zamontowany
- Wykonaj kontrolę przepływu powietrza zgodnie z zaleceniami zawartymi w instrukcji obsługi
- Przeprowadź kontrolę alarmu. Więcej informacji podano w instrukcji jednostki napędowej.

### ▶ Co miesiąc

- Przeprowadź wszystkie kontrole wymienione w sekcji „Przed użyciem” i stwórz rejestr comiesięcznej kontroli jednostki napędowej.

### ▶ Po użyciu

- Czyść ściereczką zwilżoną łagodnym roztworem wody i mydła w płynie do użytku domowego
- Jednostkę napędową można również czyścić pod prysznicem dekontaminacyjnym, aby usunąć dalsze substancje zanieczyszczające
- Jednostkę napędową można zanurzyć lub włożyć do myjki w celu wyczyszczenia (przy użyciu zestawu do czyszczenia i przechowywania TR-653)
- Akumulator można zanurzyć w celu czyszczenia
- Więcej informacji na temat czyszczenia podano w instrukcji obsługi
- Naładuj akumulator (w razie potrzeby)
- Wymień filtr wstępny i/lub pochłaniacz (w razie potrzeby)
- Przechowuj w suchym, czystym miejscu z dala od bezpośredniego działania promieni słonecznych, wysokich temperatur i rozpuszczalników.

### ▶ Każda wymiana filtra

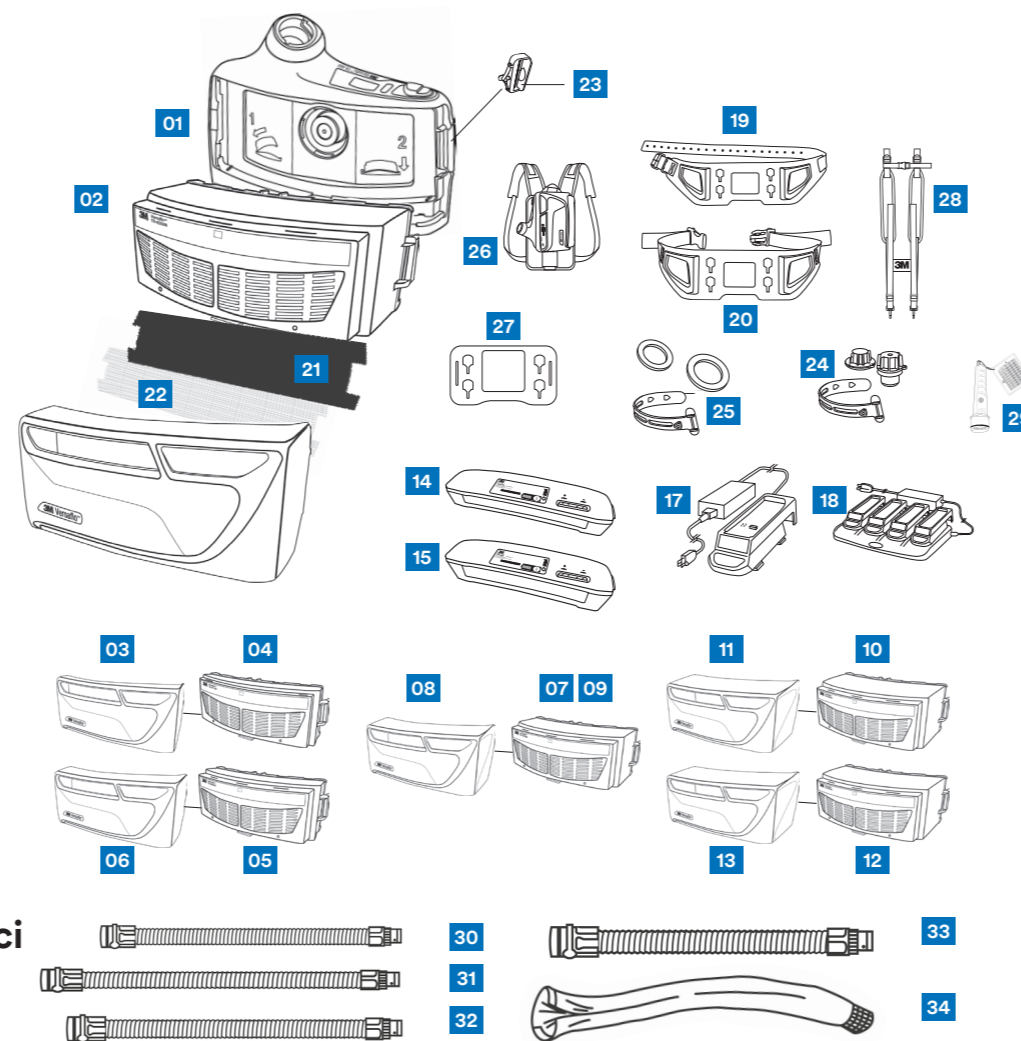
- Sprawdź filtr/pochłaniacz i wewnętrzne uszczelnienie i wymień, jeśli są uszkodzone
- Zawsze prawidłowo instaluj filtr/pochłaniacz w jednostce napędowej.

### ▶ Zamawianie materiałów eksploatacyjnych, części naprawczych i akcesoriów

Aby poprosić o wycenę lub złożyć zamówienie na te produkty, skontaktuj się z autoryzowanym dystrybutorem 3M.

### ▶ Dalsze informacje i porady

Jeśli potrzebujesz dodatkowych wskazówek dotyczących konserwacji i użytkowania systemów z wymuszonym przepływem powietrza, skontaktuj się z lokalnym przedstawicielem firmy 3M.



**Natychmiast wymień wszystkie uszkodzone części, aby zapewnić prawidłowy poziom ochrony.**

Nazwa produktu		Nr części
01	System z wymuszonym przepływem powietrza 3M™ Versaflo™ TR-602E	TR-602E
02	Zestaw startowy systemu z wymuszonym przepływem powietrza Versaflo™ 3M™, TR-619E Zawiera wszystko co niezbędne do rozpoczęcia pracy w tym jednostkę napędową TR-602E, filtropochłaniacz A2P, pokrywę filtra, filtry wstępne, osłony przeciwickrowe, łatwy w czyszczeniu pas, akumulator o dużej pojemności, ładowarkę akumulatora, wąż oddechowy z samoregulacją długości BT-30 oraz wskaźnik przepływu powietrza.	TR-619E
03	Pokrywa filtra Versaflo TR-6700FC	TR-6700FC
04	Filtr cząstek stałych Versaflo TR-6710E	TR-6710E
05	Filtr przeciwpylewy pochłaniający uciążliwe zapachy Versaflo TR-6820E	TR-6820E
06	Pokrywa filtra Versaflo TR-6800FC	TR-6800FC
07	Filtropochłaniacz Versaflo A1P TR-6110E	TR-6110E
08	Pokrywa filtra Versaflo TR-6100FC	TR-6100FC
09	Filtropochłaniacz Versaflo ABE1P TR-6130E	TR-6130E
10	Filtropochłaniacz Versaflo A2P TR-6310E	TR-6310E
11	Pokrywa filtra Versaflo TR-6300FC	TR-6300FC
12	Filtropochłaniacz Versaflo ABE2KIHgP TR-6580E	TR-6580E
13	Pokrywa filtra Versaflo TR-6500FC	TR-6500FC
14	Akumulator standardowy TR-630	TR-630
15	Akumulator o zwiększonej pojemności TR-632	TR-632
16	Podstawa ładowarki baterii Versaflo TR-640	TR-640
17	Zestaw do ładowania akumulatora Versaflo TR-641E	TR-641E
18	Ładowarka 4-stanowiskowa Versaflo TR-644E	TR-644E
19	Pas o zwiększonej wytrzymałości Versaflo TR-626	TR-626
20	Łatwy w czyszczeniu pas Versaflo TR-627	TR-627
21	Filtr wstępny Versaflo TR-6600	TR-6600
22	Osłona przeciwickrowa TR-662	TR-662
23	Uchwyt na filtr TR-651	TR-651
24	Zestaw do czyszczenia i przechowywania Versaflo TR-653	TR-653
25	Zamienne uszczelki do zestawu do czyszczenia i przechowywania Versaflo TR-654	TR-654
26	Plecak Versaflo BPK-01	BPK-01
27	Adapter do plecaka BPK-01 Versaflo TR-655	TR-655
28	Opaski Versaflo TR-329	TR-329
29	Wskaźnik przepływu powietrza Versaflo TR-971	TR-971
30	Wąż oddechowy BT-20 do nagłowii Versaflo rozmiar S (735 mm)	BT-20S
31	Wąż oddechowy BT-20 do nagłowii Versaflo rozmiar L (965 mm)	BT-20L
32	Wąż oddechowy BT-30 z samoregulacją długości (525 mm - 850 mm)	BT-30
33	Wąż oddechowy BT-40 o wysokiej wytrzymałości, gumowy	BT-40
34	Osłona węża oddechowego – odporna na ogień i wysokie temperatury	BT-926

#### Uwaga

Wybór najodpowiedniejszego sprzętu do ochrony układu oddechowego zależy od konkretnej sytuacji i może go dokonać wyłącznie kompetentna osoba znająca warunki pracy i ograniczenia danego środka ochrony indywidualnej. 3M nie przyjmuje bezpośredniej ani pośredniej odpowiedzialności za wykorzystanie podanych tu informacji. Żadne z postanowień tego oświadczenia nie będzie uważane za wykluczające ani ograniczające odpowiedzialność firmy 3M za śmierć lub obrażenia ciała wynikające z zaniedbania lub celowego wprowadzenia w błąd.